

Dokument elektroniczny

RS.6221, 4. 2021

STAROSTWO POWIATOWE **Miejsce i data sporządzenia dokumentu**
w Nowym Tomyszu
 Kancelaria Ogólna 2021-01-22

2021-01-22

Dane nadawcy

Nr zlecenia: 822/2021

Dane adresata

Nazwa nadawcy: STAROSTWO POWIATOWE W NOWYM TOMYŚLU
 Adres: (64-300 NOWY TOMYŚL, WOJ. WIELKOPOLSKIE)

2021-01-25

INFORMACJA

71078 - art. 152 POŚ

Zgłoszenie zmiany danych stacji bazowej

Załączniki:

1. 71078_aktualizacja_zgloszenia_w_trybie_art_152_ustawy_Pos_ver.2-sig.pdf - zgłoszenie
2. 71078_2770_2016_OS.pdf - sprawozdanie z pomiarów PEM
3. 71078_pismo-sig.pdf - pismo przewodnie - sprawozdanie
4. 71078_oplata.pdf - opłata za pełn.
5. pełn 2021.01.13 OPL_Krzysztof_Ekiert_GPP_105_14_P-sig.pdf - pełn.
6. pełnomocnictwo OPL PP z 02.01.2014_ODPIS za nr Rep. A 319_2021 z dn. 18.01.2021.pdf - pełn.

Dokument został podpisany, aby go zweryfikować należy użyć oprogramowania do weryfikacji podpisu. Data złożenia podpisu:

2021-01-22T14:31:43.026+01:00

Podpis elektroniczny

Dokument zweryfikowano
 profilem ~~...~~ / podpisem kwalifikowanym
 poprawnie / błędnie
 22 STY. 2021
 data i podpis osoby weryfikującej



Poznań, dn. 2021-01-19

Orange Polska S.A.
Al. Jerozolimskie 160
02-326 Warszawa

Pełnomocnik:
Pełnomocnictwo numer:
z dnia: 2021-01-13

dane do korespondencji:
NetWorkSI Sp. z o.o.
ul. Marynarki Polskiej 163
80-868 Gdańsk
tel. 604470350

Starostwo Powiatowe w Nowym Tomyślu
ul. Poznańska 33
64-300 Nowy Tomyśl

Dotyczy stacji: 1336 (71078N!) A2 PAPIERNIA (PPO_MIEDZICHO_LUBIEN)

W załączeniu do zgłoszenia przesyłam najnowsze dostępne sprawozdanie z pomiarów pól elektromagnetycznych. Pomiary zachowują ważność, jako że dokonano jedynie deinstalacji radiolinii, dlatego też nie zostały zlecone nowe pomiary.



Signed by /
Podpisano przez:

Date / Data:
2021-01-21 10:12

Poznań, dn. 2021-01-19

Orange Polska S.A.
Al. Jerozolimskie 160
02-326 Warszawa

Pełnomocnik:
Pełnomocnictwo numer: :
z dnia: 2021-01-13

dane do korespondencji:
NetWorkSI Sp. z o.o.
ul. Marynarki Polskiej 163
80-868 Gdańsk
tel. 604470350

Starostwo Powiatowe w Nowym Tomysłu
ul. Poznańska 33
64-300 Nowy Tomyśl

Dotyczy: ustawowego obowiązku, wynikającego z art. 152 ust. 1 i ust. 7 w związku z ust. 6 pkt 1c ustawy z dnia 27 kwietnia 2001r – Prawo ochrony środowiska (Dz.U. z 2019r. poz.1396 z późn. zm.).

Działając z upoważnienia Orange Polska S.A. z siedzibą Al. Jerozolimskie 160, 02-326 Warszawa, **informuję o zmianie danych w zakresie wielkości i rodzaju emisji** dla stacji bazowej **1336 (71078N!) A2 PAPIERNIA (PPO_MIEDZICHO_LUBIEN)** zlokalizowanej w miejscowości LUBIEŃ 3, dz. 119/3. W stosunku do informacji zawartej w zgłoszeniu realizowanym dla tej stacji w trybie art. 152 ust. 1 i 5 ustawy z dnia 27 kwietnia 2001r – Prawo ochrony środowiska (Dz.U. z 2019r. poz.1396 z późn. Zm.), dane ulegają zmianie w następujący sposób:

9. Wielkość i rodzaj emisji²⁾:

Pole elektromagnetyczne. EIRP poszczególnych anten zostało podane w pkt 12, tj.

Lp.	Równoważna moc promieniowana izotropowo (EIRP) [W]
1.	5978.0
2.	5978.0
3.	5978.0

12. Szczegółowe dane, odpowiednio do rodzaju instalacji, zgodne z wymaganiami określonymi w załączniku nr 2 do Rozporządzenia:

Lp. ³⁾	1)	2)	3)	4)	5)	
	Współrzędne geograficzne	Częstotliwość lub zakresy częstotliwości pracy instalacji [MHz]	Wysokość środka elektrycznego anteny [m n.p.t]	Równoważna moc promieniowana izotropowo (EIRP) [W]	Azymut [°]	Zakres kątów pochylenia [°]
1.	15°59'26,9" 52°22'49,3"	800/ 900/ 900	49.0	5978.0	90	4/ 2/ 2
2.	15°59'26,8" 52°22'49,3"	800/ 900/ 900	49.0	5978.0	260	4/ 2/ 2
3.	15°59'26,7" 52°22'49,4"	800/ 900/ 900	49.0	5978.0	340	4/ 2/ 2

*) tolerancja azymutu od -10° do +10°.

Informuję, iż dokonane zmiany w zakresie wielkości i rodzaju emisji przedmiotowej instalacji nie powodują zmiany instalacji w sposób istotny zgodnie z art. 3 pkt 7 ustawy Poś.

Jednocześnie informuję, iż analizowane przedsięwzięcie nadal **nie kwalifikuje się** do przedsięwzięć mogących znacząco oddziaływać na środowisko biorąc pod uwagę, iż w osi głównych wiązek promieniowania anten sektorowych w odległościach podanych w Rozporządzeniu Rady Ministrów z dnia 10 września 2019r. w sprawie przedsięwzięć mogących znacząco oddziaływać na środowisko /Dz.U. 2019 poz. 1839 ze zm./ nie znajdują się miejsca dostępne dla ludności.

W załączniku przesyłam:

1. Pełnomocnictwo
2. Kopia potwierdzenia wniesienia opłaty skarbowej.

Otrzymują:

1. a/a
2. adresat



Signed by /
Podpisano przez:

Date / Data:
2021-01-21 10:12



Laboratorium Badań Środowiskowych
ul. Kasprzaka 18/20
01-211 Warszawa
e-mail: Laboratorium@networks.pl



AB 419

S P R A W O Z D A N I E 2770/2016/OS
Z POMIARÓW PÓL ELEKTROMAGNETYCZNYCH
WYKONANYCH DLA POTRZEB OCHRONY ŚRODOWISKA

Badany obiekt: Stacja bazowa telefonii komórkowej Orange Polska S.A.
Numer i nazwa: (71078N!) A2 PAPIERNIA (PPO_MIEDZICHO_LUBIEN)
Adres: LUBIEŃ, LUBIEŃ 3, Powiat nowotomyski, WOJ. WIELKOPOLSKIE

Data wykonania pomiarów: 9 września 2016

Sprawozdanie z badań bez pisemnej zgody laboratorium nie może być powielane inaczej niż w całości.
Wynik przedstawione w niniejszym sprawozdaniu odnoszą się wyłącznie do badanego obiektu i do warunków i konfiguracji urządzeń w dniu wykonywania pomiarów.

1. Właściciel badanego obiektu:

Orange Polska S.A., Al. Jerozolimskie 160, 02-326 Warszawa

2. Zleceniodawca:

Orange Polska S.A., Al. Jerozolimskie 160, 02-326 Warszawa

3. Przedstawiciel zleceniodawcy:

Krzysztof Smoliński, **NetWorkS! Sp. z o.o.**

4. Zakres zlecenia:

Wykonanie badania i opracowanie sprawozdania z pomiarów natężenia pola elektromagnetycznego dla stacji bazowej telefonii komórkowej Orange Polska S.A. zlokalizowanej w LUBIEŃ, LUBIEŃ 3.

5. Cel zlecenia:

Ustalenie wpływu na środowisko stacji bazowej (71078N!) A2 PAPIERNIA (PPO_MIEDZICHO_LUBIEN), w odniesieniu do wymagań określonych w *Rozporządzeniu Ministra Środowiska z dnia 30 października 2003 r. w sprawie dopuszczalnych poziomów pól elektromagnetycznych w środowisku oraz sposobów sprawdzania dotrzymania tych poziomów (Dz.U. nr 192 poz. 1883)*.

6. Pomiary zostały wykonane przez:

Maciej Harbacewicz

Daniel Ciesielski

7. Informacje o źródłach pól elektromagnetycznych

7.1. Sposób identyfikacji badanych źródeł pól elektromagnetycznych

Identyfikacji źródeł i parametrów technicznych dokonano na podstawie analizy dokumentacji dotyczącej zlecenia oraz obserwacji miejsca wykonywania badań.

7.2. Opis miejsca zainstalowania anten i urządzeń technicznych. Opis obiektu badań i jego otoczenia

LUBIEŃ, LUBIEŃ 3

Stacja bazowa zlokalizowana jest na terenie ogrodzonym. Anteny zawieszono na wieży kratowej. Urządzenia sterujące oraz zasilające zainstalowano w kontenerze technologicznym posadowionym u podstawy wieży. Wokół stacji znajdują się tereny rolnicze. Stacja bazowa jest obiektem bezobsługowym. Okresowe stanowiska pracy związane są z prowadzonymi w zależności od potrzeb konserwacjami, przeglądami, strojeniem i naprawami.

Sprawozdanie z badań bez pisemnej zgody laboratorium nie może być powielane inaczej niż w całości.
Wynik przedstawione w niniejszym sprawozdaniu odnoszą się wyłącznie do badanego obiektu i do warunków i konfiguracji urządzeń w dniu wykonywania pomiarów.

7.3. Parametry techniczne źródła pola elektromagnetycznego

Parametry systemu nadawczo-odbiorczego:

Charakterystyka promieniowania		kierunkowa						
Rzeczywisty czas pracy [h/dobę]		24						
Warunki pracy		znamionowe						
Rodzaj wytwarzanego pola		stacjonarne						
Id.	Częstotliwość i/lub zakresy częstotliwości pracy [MHz]	Typ/producent anteny	Liczba anten	Azymut [°]	Kąt pochylenia [°]	Wysokość środka elektrycznego anteny [m n.p.t.]	Ilość nadajników	Maksymalna moc nadawania dla nadajnika [dBm]
1	UMTS 900/ LTE 800/ GSM 900	ADU4517R0V01 Huawei	1	90	2/ 4/ 2	49.0	1/1/4	43/43/43
2	UMTS 900/ LTE 800/ GSM 900	ADU4517R0V01 Huawei	1	260	2/ 4/ 2	49.0	1/1/4	43/43/43
3	UMTS 900/ LTE 800/ GSM 900	ADU4517R0V01 Huawei	1	340	2/ 4/ 2	49.0	1/1/4	43/43/43

Parametry radiolinii:

Charakterystyka promieniowania		kierunkowa					
Rzeczywisty czas pracy [h/dobę]		24					
Warunki pracy		znamionowe					
Rodzaj wytwarzanego pola		stacjonarne					
Id.	Linia radiowa			Antena			
	Typ/producent	Częstotliwość pracy [GHz]	Moc [poważna] [dBm]	Typ/producent	Średnica anteny [m]	Azymut [°]	Wysokość zamontowania n.p.t. [m]
1	RTN 23G/7MHz Huawei	23	19	VHLP2-23-HW1A Andrew	1.2	65	46.0

7.4 Inne źródła pól elektromagnetycznych

Na podstawie obserwacji otoczenia źródła wykonywania pomiarów oraz dokumentacji nie stwierdzono występowania innych źródeł promieniowania elektromagnetycznego, które w zakresie badanych częstotliwości mogą bezpośrednio wpływać na wynik wartości mierzonej.

8. Opis pomiarów

8.1. Metoda badań

Metoda badań zgodna z rozporządzeniem Ministra Ochrony Środowiska z dnia 30 października 2003 roku w sprawie dopuszczalnych poziomów pól elektromagnetycznych w środowisku oraz sposobów sprawdzania dotrzymania tych poziomów (Dz. U. nr 192 z 2003r. poz. 1883).

8.2. Termin pomiarów i warunki środowiskowe

Podczas wykonywania pomiarów pól elektromagnetycznych nie występowały opady atmosferyczne. Wyniki pomiaru parametrów pogodowych przedstawia poniższa tabela:

Data [dd:mm:rrrr]	Godzina [hh:mm-hh:mm]	Warunki środowiskowe	
		Temperatura [°C]	Wilgotność [%]
9 września 2016	15:30-16:30	29,5	47,2

8.3. Warunki pracy urządzeń nadawczych

Warunki pracy urządzeń nadawczych zgodne ze znamionowymi charakterystykami.

8.4. Wyposażenie pomiarowe

Zestaw pomiarowy służący do pomiaru natężenia składowej elektrycznej pola elektromagnetycznego złożony z szerokopasmowego miernika i sondy pomiarowej:

Sprawozdanie z badań bez pisemnej zgody laboratorium nie może być powielane inaczej niż w całości. Wynik przedstawione w niniejszym sprawozdaniu odnoszą się wyłącznie do badanego obiektu i do warunków i konfiguracji urządzeń w dniu wykonywania pomiarów.

Oznaczenie miernika	Producent	Model	Numer fabryczny	Oznaczenie sondy	Producent	Model	Numer fabryczny
M-01	Narda STS	EMR-300	AU-0189	S-01	Narda STS	11.3	I-0004

Mierniki natężenia pola elektromagnetycznego podlegają okresowemu sprawdzeniu zgodnie z procedurą wewnętrzną P-03 i PB-01. Świadczenie wzorcowania zestawu pomiarowego z dnia 17 grudnia 2015 o numerze LWIMP/W/281/15 wydane przez Laboratorium Wzorców i Metrologii Pola Elektromagnetycznego (LWIMP) Politechniki Wrocławskiej.
Data ważności świadectwa wzorcowania: 17 stycznia 2017 (zgodnie z procedurą wewnętrzną P-03).

Termohigrometr:

Oznaczenie:	TH-10	Producent:	AZ	Model:	AZ-8706
-------------	-------	------------	----	--------	---------

Data ważności świadectwa wzorcowania: 29 maja 2017 (zgodnie z procedurą wewnętrzną P-03).

Dalmierz:

Oznaczenie	Producent	Typ	Numer seryjny	Nr świadectwa wzorcowania	Data świadectwa wzorcowania
D-10	Leica	Disto D510	1042956690	4609.13-M11-4180-1748/14	09-01-2015

Data ważności świadectwa wzorcowania: 20 listopada 2025 (zgodnie z procedurą wewnętrzną P-03).

8.5. Znaki ostrzegawcze

Urządzenia nadawcze oraz obszar wokół obiektu oznaczono symbolami zgodnymi z PN-74/T - 06260. Źródła promieniowania elektromagnetycznego - Znaki ostrzegawcze.

9. Wyniki pomiarów

Nr pionu	Opis umiejscowienia pionu (punktu) pomiarowego	Wysokość pomiaru [m]	Natężenie pola elektrycznego E [V/m] ¹	Niepewność pomiaru [V/m] ²
1-5	GKP 65°, start 1m od ogrodzenia stacji, kolejne co 20m	0,3-2,0	<1,00*	-
6-10	GKP 90°, start 1m od ogrodzenia stacji, kolejne co 20m	0,3-2,0	<1,00*	-
11-15	GKP 260°, start 1m od ogrodzenia stacji, kolejne co 20m	0,3-2,0	<1,00*	-
16-20	GKP 340°, start 1m od ogrodzenia stacji, kolejne co 20m	0,3-2,0	<1,00*	-
21-35	PPP, pola, drogi, otoczenie stacji	0,3-2,0	<1,00*	-

GKP - Główny Kierunek Pomiarowy

DPP - Dodatkowy Pion Pomiarowy

PPP - Pomocniczy Pion pomiarowy

¹ wyniki oznaczone * są wynikami poniżej czułości zestawu pomiarowego

² oszacowano zgodnie z dokumentem P-03 „Procedura nadzoru nad wyposażeniem” w postaci niepewności rozszerzonej wynikającej z niepewności standardowej pomnożonej przez współczynnik rozszerzenia k=2, który dla rozkładu równomiernego zapewnia poziom ufności w przybliżeniu 95%.

Całkowita szacowana niepewność rozszerzona wynosi 42,2%

Umiejscowienie pionów (punktów) pomiarowych przedstawiono w załączniku nr 3 do niniejszego sprawozdania.

10. Omówienie wyników pomiarów

Na podstawie przeprowadzonych pomiarów pola elektromagnetycznego charakteryzowanego poprzez składową elektryczną pola** w otoczeniu stacji bazowej telefonii komórkowej (71078N!) A2 PAPIERNIA (PPO_MIEDZICHO_LUBIEN) nie stwierdzono występowania wartości wyższych niż dopuszczalna 7 V/m określona w Rozporządzeniu Ministra Ochrony Środowiska z dnia 30 października 2003r. w sprawie dopuszczalnych poziomów pól elektromagnetycznych w środowisku oraz sposobów sprawdzania dotrzymania tych poziomów (Dz. U. nr 192 z 2003r. poz. 1883).

W związku z powyższym w otoczeniu badanego obiektu (71078N!) A2 PAPIERNIA (PPO_MIEDZICHO_LUBIEN) przebywanie ludności nie podlega ograniczeniu.

Sprawozdanie z badań bez pisemnej zgody laboratorium nie może być powielane inaczej niż w całości.
Wynik przedstawione w niniejszym sprawozdaniu odnoszą się wyłącznie do badanego obiektu i do warunków i konfiguracji urządzeń w dniu wykonywania pomiarów.

** - wyniki bez uwzględnienia niepewności pomiaru

11. Podstawa prawna

- 1) Ustawa z dnia 27 kwietnia 2001r. Prawo ochrony środowiska (Dz.U. 2016 poz. 672 z późn.zm.)
- 2) Rozporządzenie Ministra Ochrony Środowiska z dnia 30 października 2003 w sprawie dopuszczalnych poziomów pól elektromagnetycznych w środowisku oraz sposobów sprawdzania dotrzymania tych poziomów (Dz. U. nr 192 z 2003r . poz. 1883)
- 3) PN-74/ T – 06260. Źródła promieniowania elektromagnetycznego. Znaki Ostrzegawcze.
- 4) Akredytacja nr AB 419 wydana przez Polskie Centrum Akredytacji (wydanie 12, z dnia 06 lutego 2015r.).

12. Spis załączników

- Załącznik 1. Lokalizacja obiektu badań
- Załącznik 2. Dokumentacja fotograficzna obiektu badań
- Załącznik 3. Usytuowanie pionów (punktów) pomiarowych

13. Data sporządzenia sprawozdania

Sprawozdanie sporządzono – 21 września 2016.

Obliczenia i sprawozdanie wykonał :

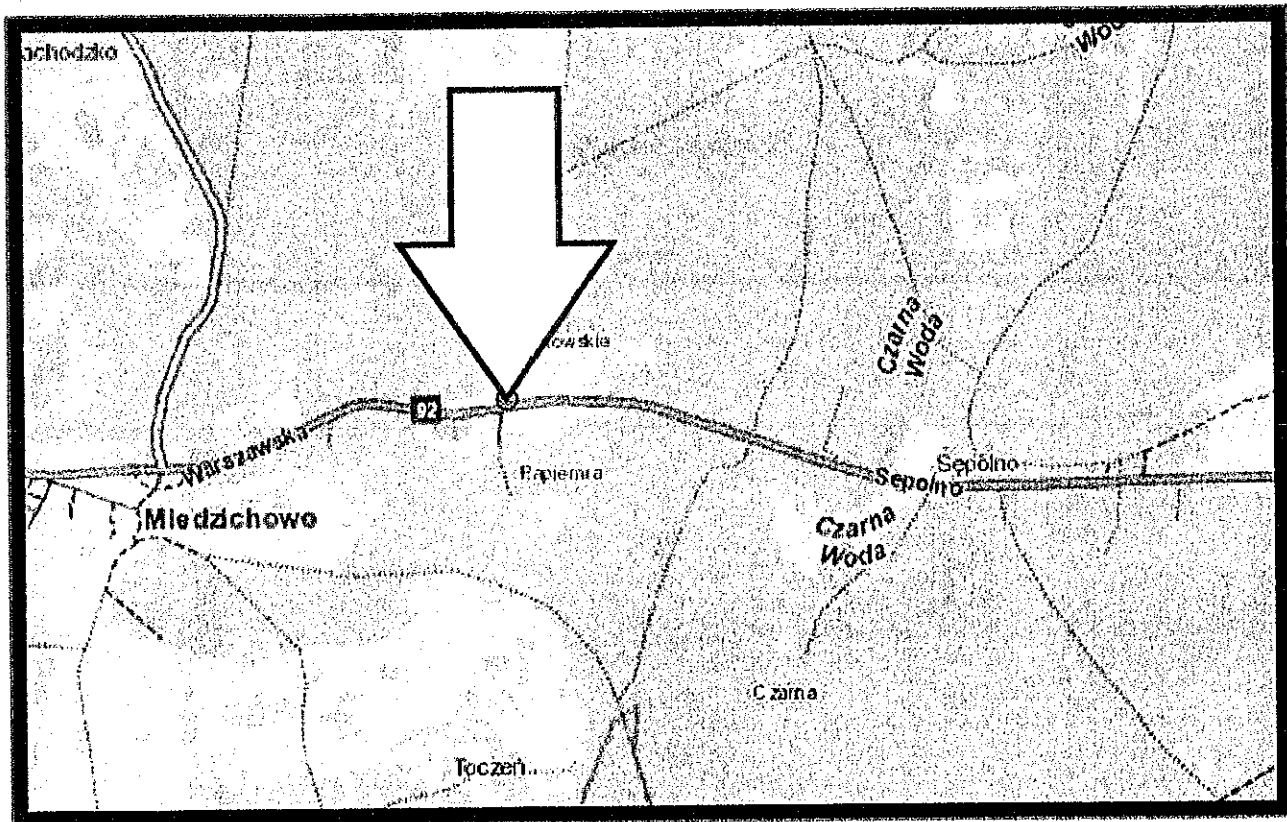
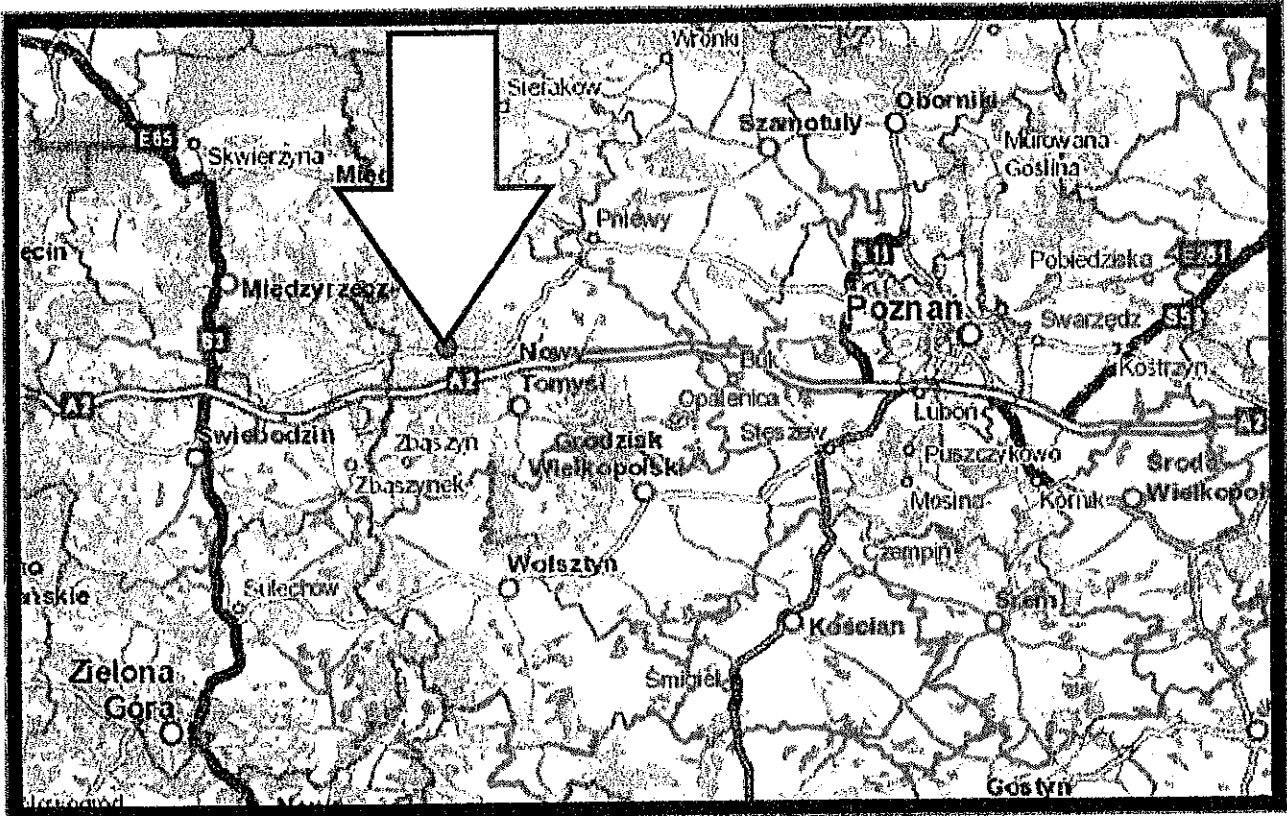
*NetWorkSI Sp. z o.o.
Specjalista ds. pomiarów PEM*

Sprawozdanie autoryzował:

*NetWorkSI Sp. z o.o.
Starszy Specjalista ds. Pomiarów
Laboratorium*

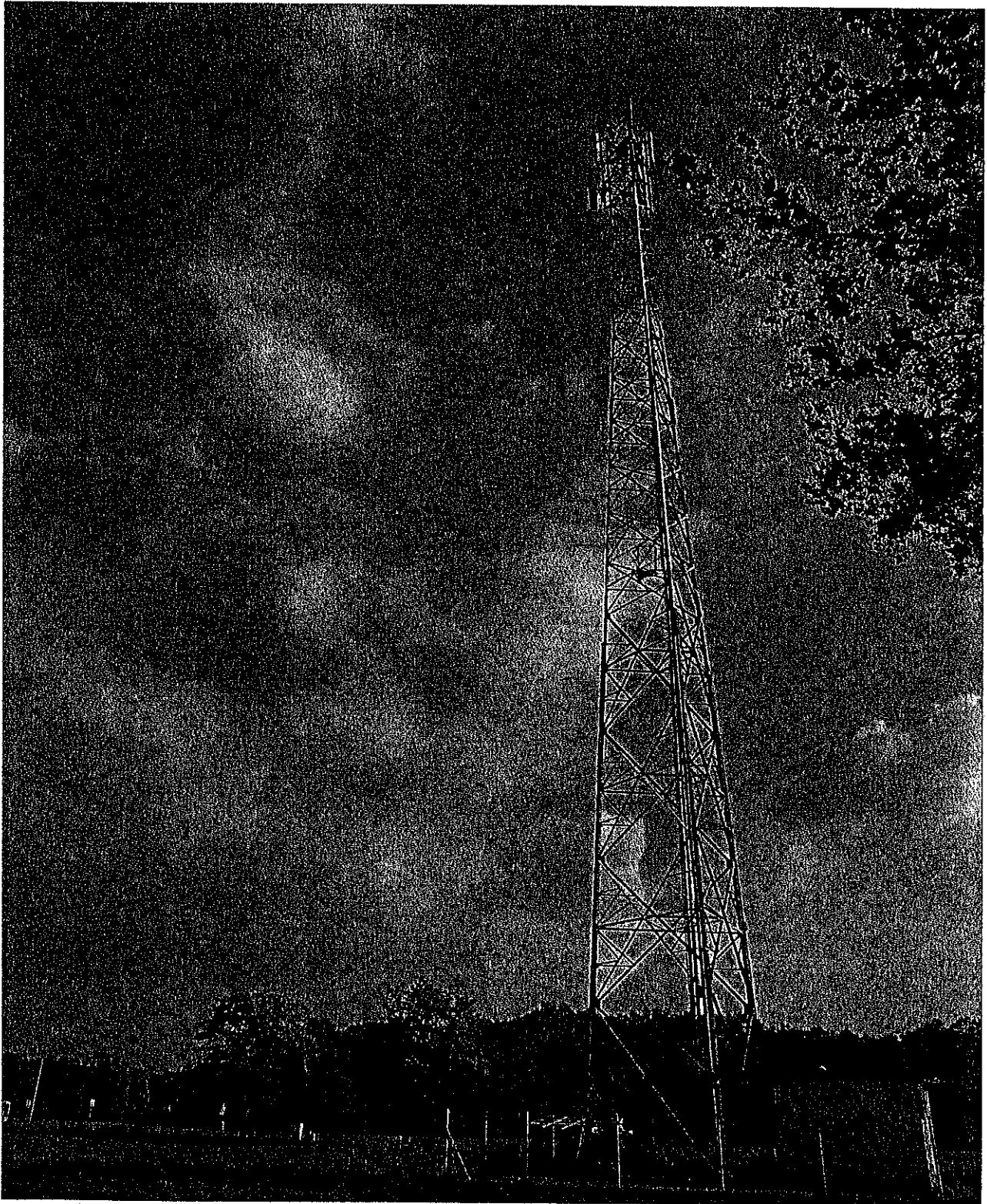
Koniec sprawozdania

Sprawozdanie z badań bez pisemnej zgody laboratorium nie może być powielane inaczej niż w całości.
Wynik przedstawione w niniejszym sprawozdaniu odnoszą się wyłącznie do badanego obiektu i do warunków i konfiguracji urządzeń w dniu wykonywania pomiarów.



Załącznik nr 1	STACJA BAZOWA Orange Polska S.A.(71078N) A2 PAPIERNIA (PPO_MIEDZICHO_LUBIEN) Lokalizacja stacji bazowej
----------------	---

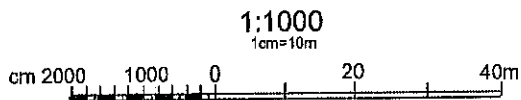
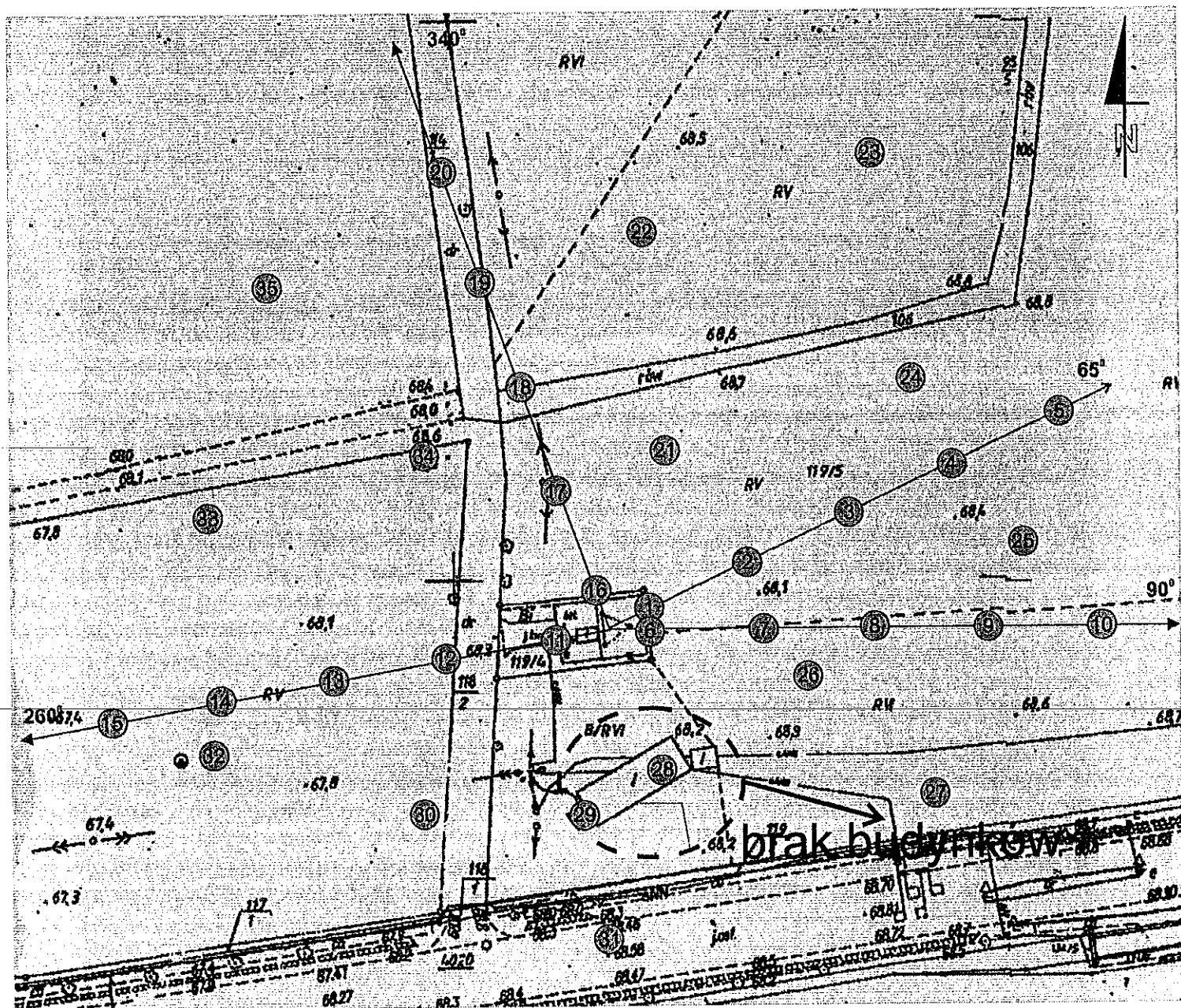
Sprawozdanie z badań bez pisemnej zgody laboratorium nie może być powielane inaczej niż w całości.
Wynik przedstawione w niniejszym sprawozdaniu odnoszą się wyłącznie do badanego obiektu i do warunków i konfiguracji urządzeń w dniu wykonywania pomiarów.



Załącznik nr 2

STACJA BAZOWA Orange Polska S.A.(71078N!) A2 PAPIERNA (PPO_MIEDZICHO_LUBIEN)
Zdjęcie stacji bazowej

Sprawozdanie z badań bez pisemnej zgody laboratorium nie może być powielane inaczej niż w całości.
Wynik przedstawione w niniejszym sprawozdaniu odnoszą się wyłącznie do badanego obiektu i do warunków i konfiguracji urządzeń w dniu wykonywania pomiarów.



Załącznik nr 3	STACJA BAZOWA Orange Polska S.A.(71078N!) A2 PAPIERNIA (PPO_MIEDZICHO_LUBIEN) Usytuowanie pionów pomiarowych w otoczeniu stacji bazowej
SKALA 1:1000	<p>Legenda:</p> <ul style="list-style-type: none"> ● Pion pomiarowy → Kierunek oddziaływania anten sektorowych → Kierunek oddziaływania anten radioliniowych

Sprawozdanie z badań bez pisemnej zgody laboratorium nie może być powielane inaczej niż w całości.
Wynik przedstawione w niniejszym sprawozdaniu odnoszą się wyłącznie do badanego obiektu i do warunków i konfiguracji urządzeń w dniu wykonywania pomiarów.