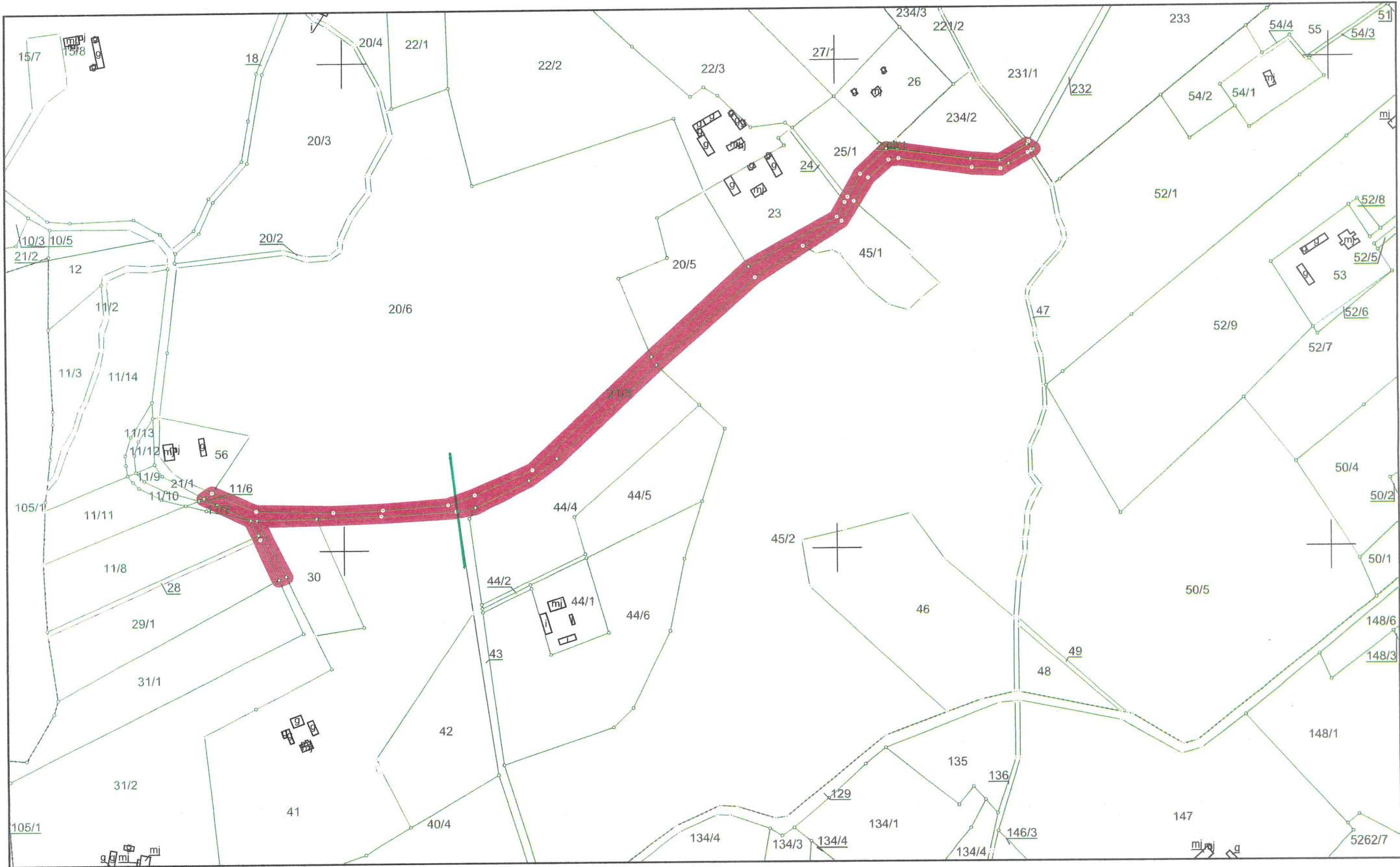


POWIAT NOWOTOMYSKI  
Mapa poglądowa  
Skala 1:5000

GRUBSKO

21/3



ul. Ggyn. 7. ROAD

STAROSTA NOWOTOMYSKI  
Oznaczenie organu

GK.6621..2021

Województwo: wielkopolskie

Powiat: nowotomyski

Jednostka ewidencyjna: Gmina Nowy Tomyśl

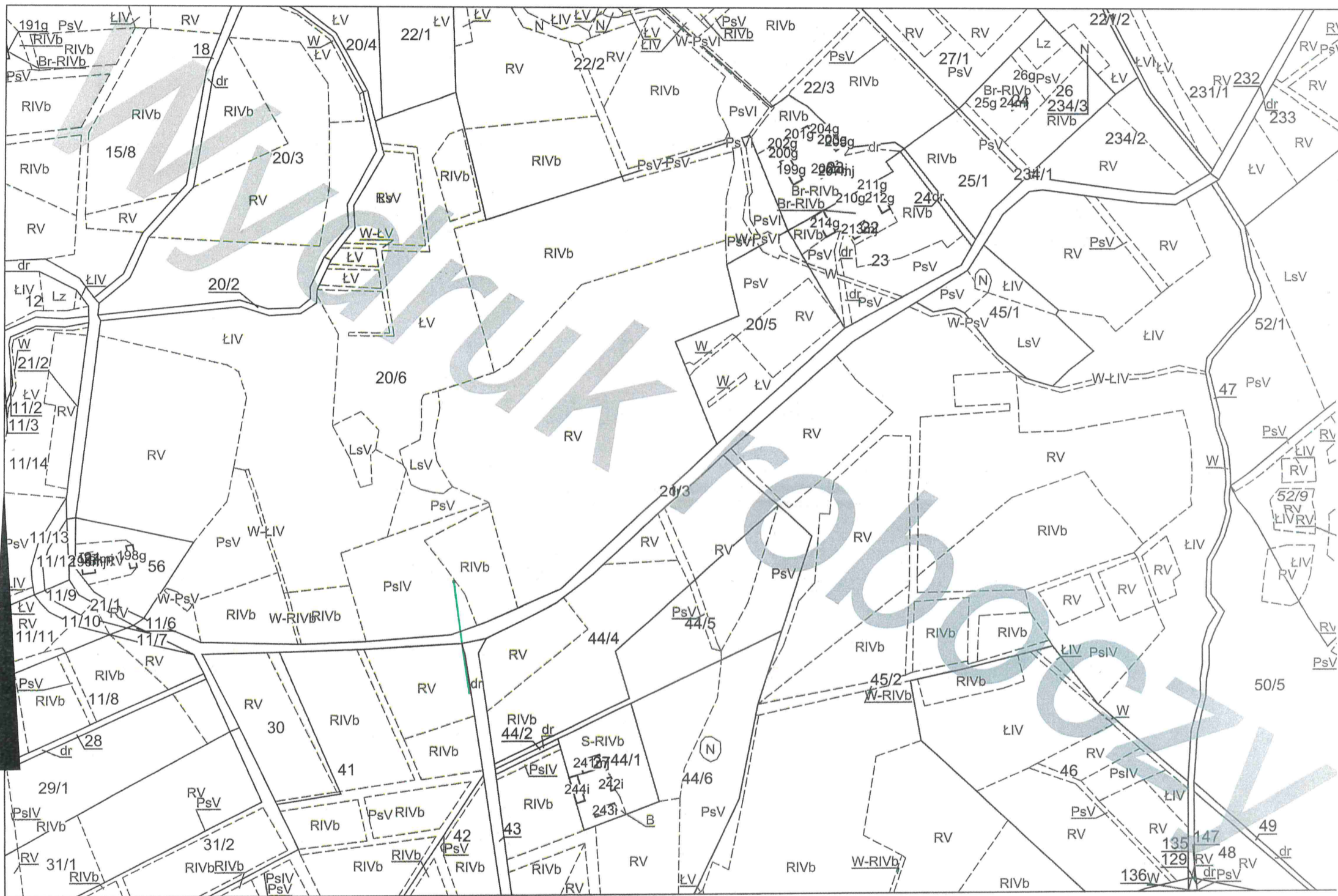
Obręb ewidencyjny: GRUBSKO

GRUBSKO

29/3

### Wydruk z mapy ewidencyjnej

Skala 1:5000



#### Adnotacje

Wykonał Emilia Silska

Nowy Tomyśl dn. 06-12-2021 r.

podpis

Nowy Tomyśl

GK. 6621. 7. 2021