

ZAWIADOMIENIE

o czynnościach podjętych w celu ustalenia przebiegu granic działek ewidencyjnych

Na podstawie § 32 ust. 1 Rozporządzenia Ministra Rozwoju, Pracy i Technologii z dnia 27 lipca 2021 r., w sprawie ewidencji gruntów i budynków (t.j. Dz. U. 2021, poz. 1390, z późn. zm.) zawiadamiam, że:

że w dniu **08.08.2022** o godz. **10:00**

zostaną przeprowadzone czynności mające na celu ustalenie przebiegu granic działek ewidencyjnych nieruchomości oznaczonej w operacie ewidencji gruntów obrębu **Józefowo**, gminy **Lwówek**, ark. mapy **3**, działka **232/2** z działkami sąsiednimi tj. **221, 222, 223**

Informacja:

- 1) Udział w tych czynnościach leży w interesie podmiotów zawiadomionych.
- 2) W celu umożliwienia ustalenia tożsamości osoby deklarującej swój udział w czynnościach ustalenia granic osoba ta powinna posiadać dokument umożliwiający na jej identyfikację. Osoba reprezentująca osobę zawiadomioną powinna dodatkowo posiadać pisemne pełnomocnictwo.
- 3) Nieusprawiedliwione niewzięcie udziału w czynnościach ustalenia granic nie będzie stanowić przeszkody do ich przeprowadzenia.

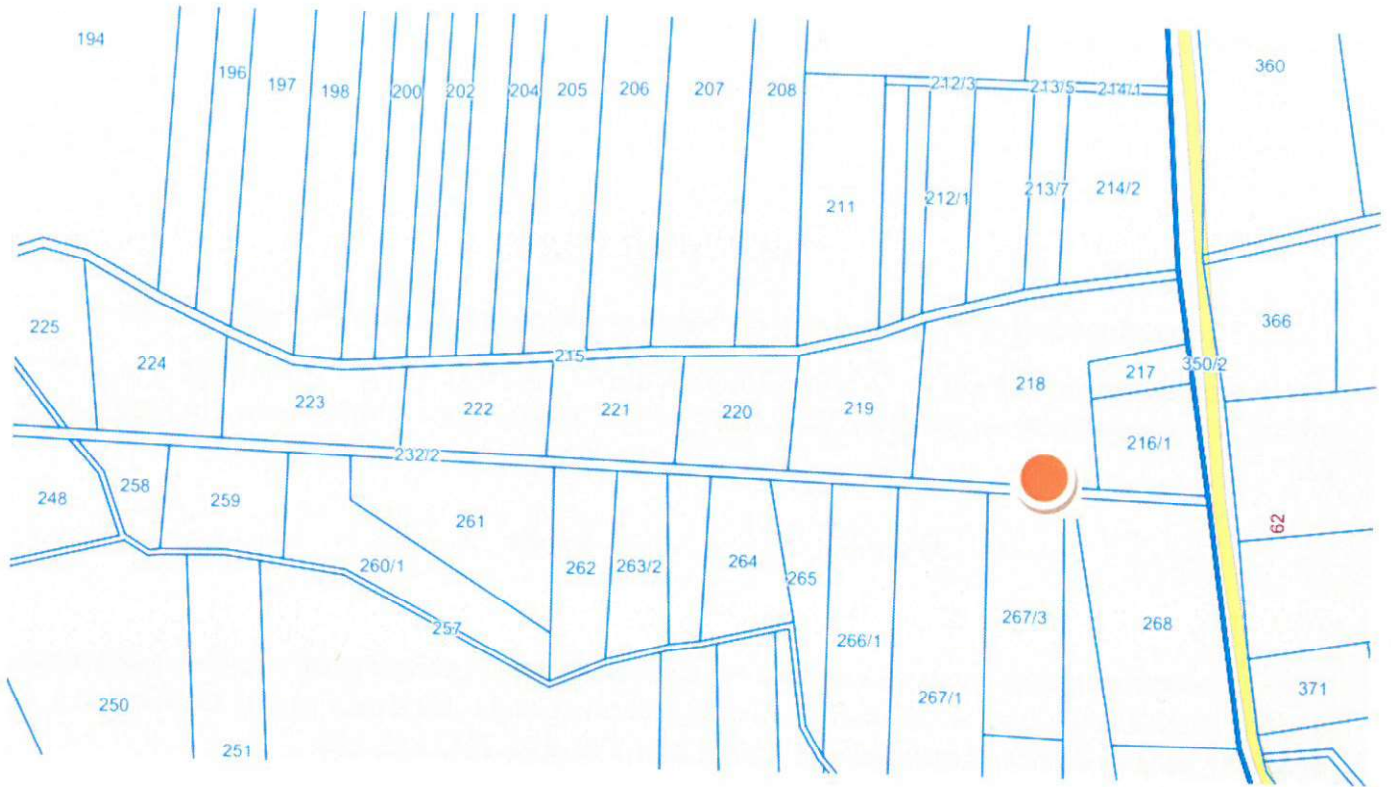
mgr inż. ZBIGNIEW OCHŁA
Geodeta uprawniony
Nr uprawnień - 1713 z dn. 16.01.1999r
62-045 Pniewy, ul. Felickiego 17
tel. 61/29-10-982, kom. 603 082 256

.....
podpis

Otrzymują:

1. właściele ww. działek
2. aa.

MIEJSCE SPOTKANIA -



Działka	Obręb/Adres nieruchomości	Miejsce rozpoczęcia czynności ustalenia granic	Data i godzina rozpoczęcia czynności ustalenia granic
222	Józefowo	Obręb:Józefowo, dz :232/2	08.08.2022

Wykaz działek, dla których będą wykonywane czynności ustalenia przebiegu granic działek ewidencyjnych, oraz dla których właściciele, użytkownicy wieczysti oraz władający nie są znani lub nie jest znane ich miejsce zamieszkania.

W interesie właściciela jest udział w tych czynnościach, osobiście lub przez swojego przedstawiciela, Osoby biorące udział w czynnościach ustalenia granic powinny posiadać dokument tożsamości (z numerem PESEL), a w przypadku występowania w charakterze przedstawiciela – pełnomocnictwo na piśmie. Dokument świadczący o pełnomocnictwie jednorazowym zostanie dołączony do akt. Niestawiennictwo stron nie wstrzymuje czynności ustalenia przebiegu granic działek ewidencyjnych. Prosimy o zabranie dokumentów dotyczących ustalanych granic (mapy, wyrysy, Akty Własności Ziemi itp.)