

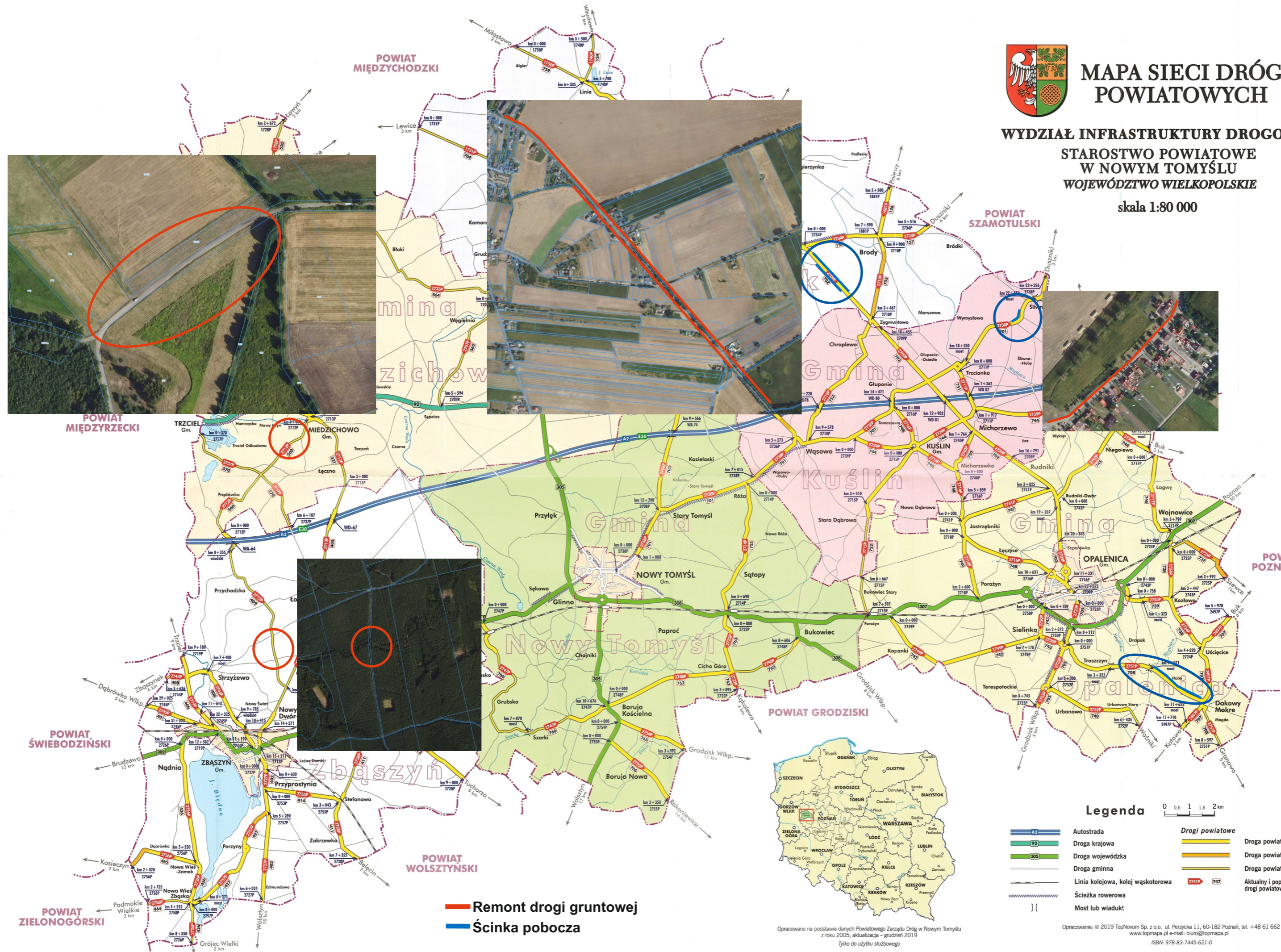


MAPA SIECI DRÓG POWIATOWYCH

WYDZIAŁ INFRASTRUKTURY DROGOWEJ

STAROSTWO POWIATOWE
W NOWYM TOMYŚLU
WOJEWÓDZTWO WIELKOPOLSKIE

skala 1:80 000



Legenda

- A2 - Autostrada
- 92 - Droga krajowa
- 305 - Droga wojewódzka
- - - Droga gminna
- ||||| Szczytka rowerowa
- { } Most lub wiadukt
- Drogi powiatowe**
- Droga powiatowa bitumiczna
- Droga powiatowa brukowana
- Droga powiatowa gruntowa
- 747P 747 Aktualny i poprzedni numer drogi powiatowej

— Remont drogi gruntowej
— Ścinka pobocza

Opracowano na podstawie danych Powiatowego Zarządu Dróg w Nowym Tomyślu z roku 2005; aktualizacja – grudzień 2019
 Tylko do użytku służbowego

Opracowanie: © 2019 TopNovum Sp. z o.o. ul. Perzycka 11, 60-182 Poznań, tel. +48 61 662 55 00
 www.topmapa.pl e-mail: biuro@topmapa.pl
 ISBN: 978-83-7445-621-0