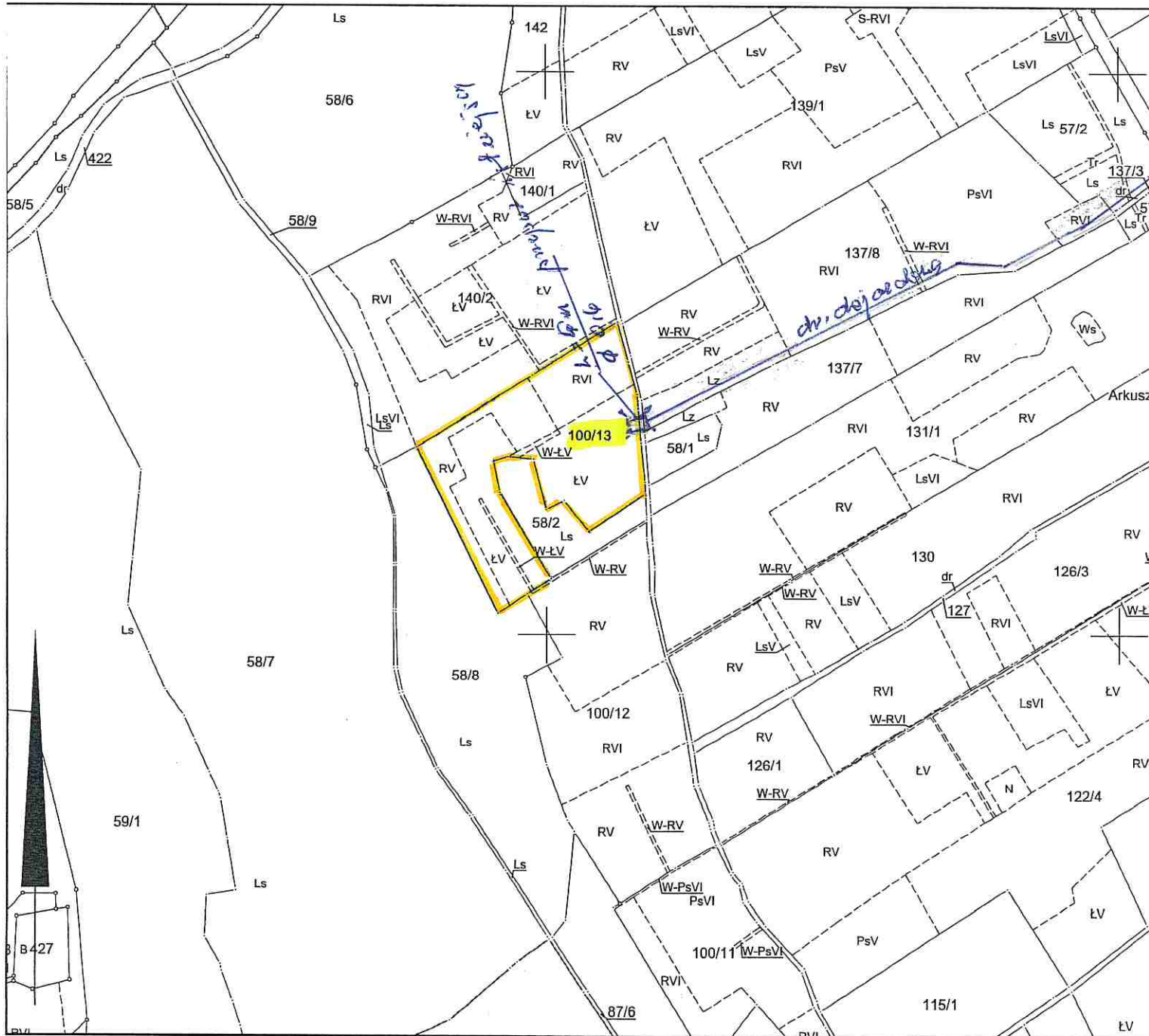


Kopia mapy ewidencyjnej

Skala 1:5000



Województwo: wielkopolskie

Powiat: nowotomyski

Jednostka ewidencyjna(id): 301503_2

Jednostka ewidencyjna(nazwa): Gmina Miedzichowo

Obręb ewidencyjny(id): 0006, 0007

Obręb ewidencyjny(nazwa): ZACHODZKO

Arkusz: 2, 3

Działka: 100/13

Wykonał: Alicja Klawiter

Poświadczam zgodność niniejszego kopii z treścią materiału państwowego zasobu geodezyjnego i kartograficznego

STAROSTA NOWOTOMYSKI

Mapa ewidencyjna

(Nazwa materiału zasobu)

P.3015.2019.462

(Identyfikator ewidencyjny materiału zasobu)

20-02-2019

(Data wykonania kopii)

z up. STAROSTY

Gabriela Geisler

INSPEKTOR

w Powiatowym Ośrodku Dokumentacji
Geodezyjnej i Kartograficznej

(Imię, nazwisko i podpis osoby reprezentującej organ)