

L.P.	STAN DOTYCHCZASOWY				STAN NOWY				Uwagi		
	ID działki ewidencyjnej	Pole powier. działki ewid. w ha	Rodzaj użytku i klasa			Nr działki ewidencyjnej	Pole powier. działki w ha	Rodzaj użytku i klasa			
			OFU ¹	OZU	OZK			OFU	OZU	OZK	
1	301504_4.0001.1774/9	0.1385	S	R	VI	389	1774/13	0.0165	B		0.0165
			B			996	1774/14	0.1220	B		0.0852
		0.1385							R	VI	
		0.1385					0.1385				0.1385



Poświadczam, że niniejszy dokument został opracowany w wyniku prac geodezyjnych i kartograficznych, których rezultaty zawiera operat techniczny wpisany do ewidencji materiałów państwowego zasobu geodezyjnego i kartograficznego

STAROSTA NOWOTOMYSKI

P.3015.2017 16

identyfikator ewidencyjny materiału zasoby-operat techniczny

2018-01-18

Data wpisania operatu technicznego do ewidencji materiałów zasoby

z up. STAROSTY

Łaszek Pilz

(Imię, nazwisko, stanowisko osoby reprezentującej organ) Geodezyjnej i Kartograficznej



MAPA Z PROJEKTEM PODZIAŁU

Oznaczenie kancelaryjne zgłoszenia pracy geodezyjnej	GK.6642.2462.2017	
Nazwa miejscowości	Nowy Tomyśl	
Jednostka ewidencyjna	identyfikator	301504_4
	nazwa	Nowy Tomyśl-miasto
Obręb ewidencyjny	identyfikator	0001
	nazwa	Nowy Tomyśl
Skala mapy	1:1000	
Sekcja:	5.175.30.04.4	
Nazwa układu współrzędnych	prostokątnych płaskich	2000/5
	układu wysokości	Krańsztańc
Oznaczenie granic obszaru, który był przedmiotem aktualizacji		
Informacje o służebnościach gruntowych mających wpływ na zagospodarowanie gruntów, zlokalizowanych w granicach projektowanej inwestycji	nie badano	
Data opracowania mapy	21.11.2017	

Nazwa i adres wykonawcy: **Witalis Piłz**
 GEODCITA UP. WNIOSY
 Upr. Nr 7130 wst. prz. - Min. Gospodarki
 Urzędowość i Budownictwo z dn. 22.12.1988 r.
 64-300 Nowy Tomyśl, ul. Tadeusza Kościuszki 13
 51 44 20 000, 51 44 20 100

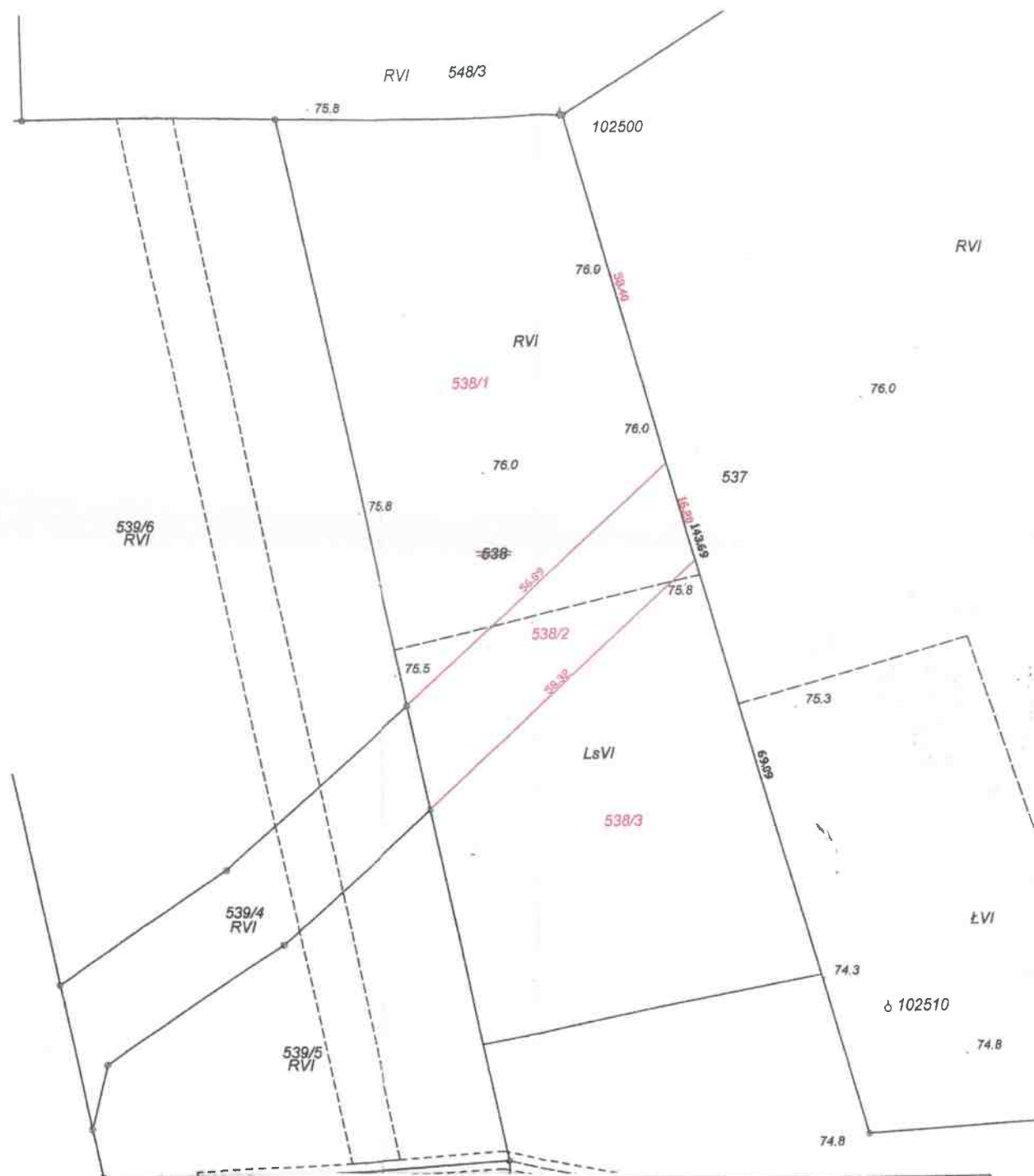
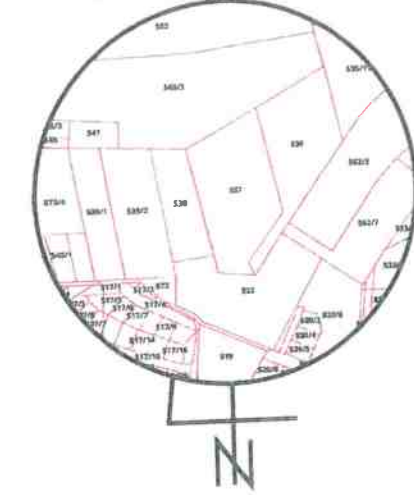


STAROSTWO POWIATOWE
 w Nowym Tomyslu
 Wydział Budownictwa i Architektury
 64-300 Nowy Tomyśl, ul. Poznańska 33
 tel. 61 44 26 700

Za zgodność kserokopii z oryginałem
 Nowy Tomyśl, dnia 23.06.2018

Pomoc Administracyjna
 w Wydziale Budownictwa i Architektury
 Monika Krzemińska-Majorczyk

SZKIC ORIENTACYJNY 1:10000



STAROSTWO POWIATOWE
w Nowym Tomyślu
Wydział Budownictwa i Architektury
64-300 Nowy Tomyśl, ul. Poznańska 33
tel. 61 44 26 700

Za zgodność kserokopii z oryginałem
Nowy Tomyśl, dnia 27.06.2017

Pomoc Administracyjna
w Wydziale Budownictwa i Architektury

Monika Kramarczyk-Majorczyk

Poświadczam, że niniejszy dokument został opracowany w wyniku prac geodezyjnych i kartograficznych, których rezultaty zawiera operat techniczny, wpisany do ewidencji materiałów państwowego zasobu geodezyjnego i kartograficznego

STAROSTA NOWOTOMYSKI

P.3015.2017
2018-02-22

z up. STAROSTY
Leszek Pilz



MAPA Z PROJEKTEM PODZIAŁU

Oznaczenie kancelaryjne zgłoszenia pracy geodezyjnej		GK.6642.2463.2017
Nazwa miejscowości		Nowy Tomyśl
Jednostka ewidencyjna	identyfikator	301504_5
	nazwa	Nowy Tomyśl-obezar wiejski
Obszar ewidencyjny	identyfikator	0006
	nazwa	Glinno
Skala mapy		1:1000
Sekcja:		5.175.30.04.1,2
Nazwa układu współrzędnych	prostokątnych płaskich	2000/5
	układu wysokości	Kronsztaedt
Oznaczenie granic obszaru, który był przedmiotem aktualizacji		-----
Informacja o słuźebnościach gruntowych mających wpływ na zagospodarowanie gruntów, zlokalizowanych w granicach projektowanej inwestycji		nie badano
Data opracowania mapy		05.12.2017
Nazwisko i nazwisko wykonawcy: <i>Witalis</i>		

Lp.	ID działki ewidencyjnej	DOTYCHCZASOWE DANE EWIDENCYJNE STAN DOTYCHCZASOWY				DANE USTALONE W WYNIKU WYKONANYCH PRAC GEODEZYJNYCH STAN NOWY							Uwagi	
		Pole pow. działki ewid. w ha	Rodzaj użytku i klasa			Pole pow. użytków i klas w działce	Nr działki ewid.		Pole pow. działki w ha	Rodzaj użytku i klasa				Pole pow. użytków i klas w działce
			OFU	OZU	OZK		AM	nr		OFU	OZU	OZK		
1	301504_5.0006.538	0.7400	Ls	Ls	VI	0.3500		538/1	0.3710	R	R	VI	0.3634	
											Ls	Ls	VI	0.0076
			R	R	VI	0.3900		538/2	0.0854	R	R	VI	0.0316	
											Ls	Ls	VI	0.2886
					0.7400		538/3	0.2891	R	R	VI	0.0005		
					0.7455		Razem stan nowy	0.7455				0.7455		
					0.0055									

L.P.	ID działki ewidencyjnej	STAN DOTYCHCZASOWY				Pole powier. użytków i klas w działce	Nr działki ewidencyjnej	STAN NOWY				Uwagi
		Pole powier. działki ewid. w ha	Rodzaj użytku i klasa					Pole powier. działki w ha	Rodzaj użytku i klasa			
			OFU ¹	OZU	OZK			OFU	OZU	OZK		
1	301504_5.0006.540/2	0.1500	B	B		0.1465	540/4	0.0174	B	B		0.0139
			W	W		0.0035			W	P ₅	V	0.0035
		0.1500				0.1500	540/5	0.1326	B	B		0.1326
								0.1500				0.1500

L.P.	ID działki ewidencyjnej	Pole powier. działki ewid. w ha	STAN DOTYCHCZASOWY			Pole powier. użytków i klas w działce	Nr działki ewidencyjnej	Pole powier. działki w ha	STAN NOWY			Uwagi
			OFU ¹	OZU	OZK				OFU	OZU	OZK	
1	301504_5.0006.539/1	0.6937	R	R	VI	0.6397	539/7	0.0929	R	R	VI	0.0929
							539/8	0.5468	R	R	VI	0.5468
		0.6397				0.6397		0.6397				0.6397



STAROSTWO POWIATOWE
w Nowym Tomyszu
Wydział Budownictwa i Architektury
64-300 Nowy Tomysz, ul. Poznańska 33
tel. 61 44 28 700

Za zgodność kserokopii z oryginałem

Nowy Tomysz, dnia 27.06.2017

Pomoc Administracyjna
w Wydziale Budownictwa i Architektury

Monika Krzemińska-Majorzczak

Powiadza się, że niniejsza dokum. jest
kopią w inny sposób poświadczoną
i kart. g. 2017. 27.06.2017. 12.07.2017. 12.07.2017.
Identyfikator ewidencyjny materiału zab. - oper. 12.07.2017.

STAROSTA NOWOTOMYSKI
P.3015.2017

(Identyfikator ewidencyjny materiału zab. - oper. 12.07.2017.)

2017-12-07

(Data wpisania operacji technicznej do ewidencji mater. zab. 2017-12-07)

z up. STAROSTY

mgr inż. Piotr Szymkowiak
GEODETA POWIATOWY

(Identyfikator ewidencyjny materiału zab. - oper. 12.07.2017.)

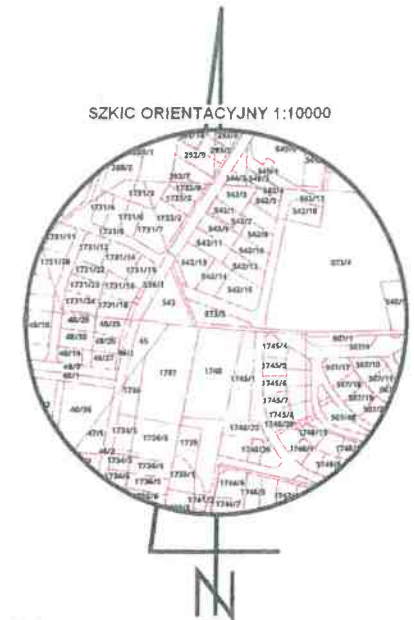
MAPA Z PROJEKTEM PODZIAŁU

Oznaczenie kancelaryjne zgłoszenia pracy geodezyjnej	GK.6842.2484.2017	
Nazwa miejscowości	Glinno	
Jednostka ewidencyjna	Identyfikator	301504_5
	nazwa	Nowy Tomysz - obszar wiejski
Obszar ewidencyjny	Identyfikator	0008
	nazwa	Glinno
Skala mapy	1:1000	
Sejgis:	5.174.30.04.1.4	
Nazwa układu współrzędnych	prostopadłych płaskich	2000/5
	układu wysokości	Kroneczki
Oznaczenie granic obszaru, który był przedmiotem aktualizacji	-----	
Informacje o służebnościach gruntowych mających wpływ na zagospodarowanie gruntów, zlokalizowanych w granicach projektowanej inwestycji	brak	
Data opracowania mapy	22.11.2017	

GEODEZYJNA OBSŁUGA INWESTYCJI
Witalis Pięwa
GEODETA UPRAWNIONY
Upr. Nr 7130 wyd. przez Min. Gospodarki
Przestrzennej i Budownictwa z dn. 22.12.1988 r.
1-300 Nowy Tomysz, ul. Tadeusza Kościuszki 43
tel. 61 44 23 991, 611 204 119, NIP 782 100-24-44

Lp.	DOTYCHCZASOWE DANE EWIDENCYJNE STAN DOTYCHCZASOWY				DANE USTALONE W WYNIKU WYKONANYCH PRAC GEODEZYJNYCH STAN NOWY				Uwagi			
	ID działki ewidencyjnej	Pole pow. działki ewid. w ha	Rodzaj użytku i klasa			Nr działki ewid.	Pole pow. działki w ha	Rodzaj użytku i klasa				
			OFU ¹	OZU	OZK			OFU		OZU	OZK	
1	301504_5.0006.8 73/4	29016	Br	R	VI	1888	873/6	0.1771	Ps	Ps	V	0.0525
			Ps	Ps	VI	16798			Ps	Ps	VI	0.1172
			-	-	-	-			W	Ps	V	0.0074
			S	R	VI	1100			Br	R	VI	0.1888
			W	Ps	V	125			Ps	Ps	VI	1.5626
			Ps	Ps	V	5467			S	R	VI	0.1100
			W	Ps	VI	271			Ps	Ps	V	0.4942
			R	R	VI	3167			W	Ps	V	0.0051
			M			200			R	R	VI	0.3167
									N			0.0200
				W	Ps	VI	0.0271					
Razem stan dotychczasowy		29016				Razem stan nowy		2.9016				2.9016

¹ OFU, OZU, OZK – atrybuty użytków gruntowych i klas gleboznawczych



Poświadczam, że niniejszy dokument został opracowany w wyniku prac geodezyjnych i kartograficznych, których rezultaty zawiera operat techniczny, wpisany do ewidencji materiałów państwowego zasobu geodezyjnego i kartograficznego.

STAROSTA NOWOTOMYSKI

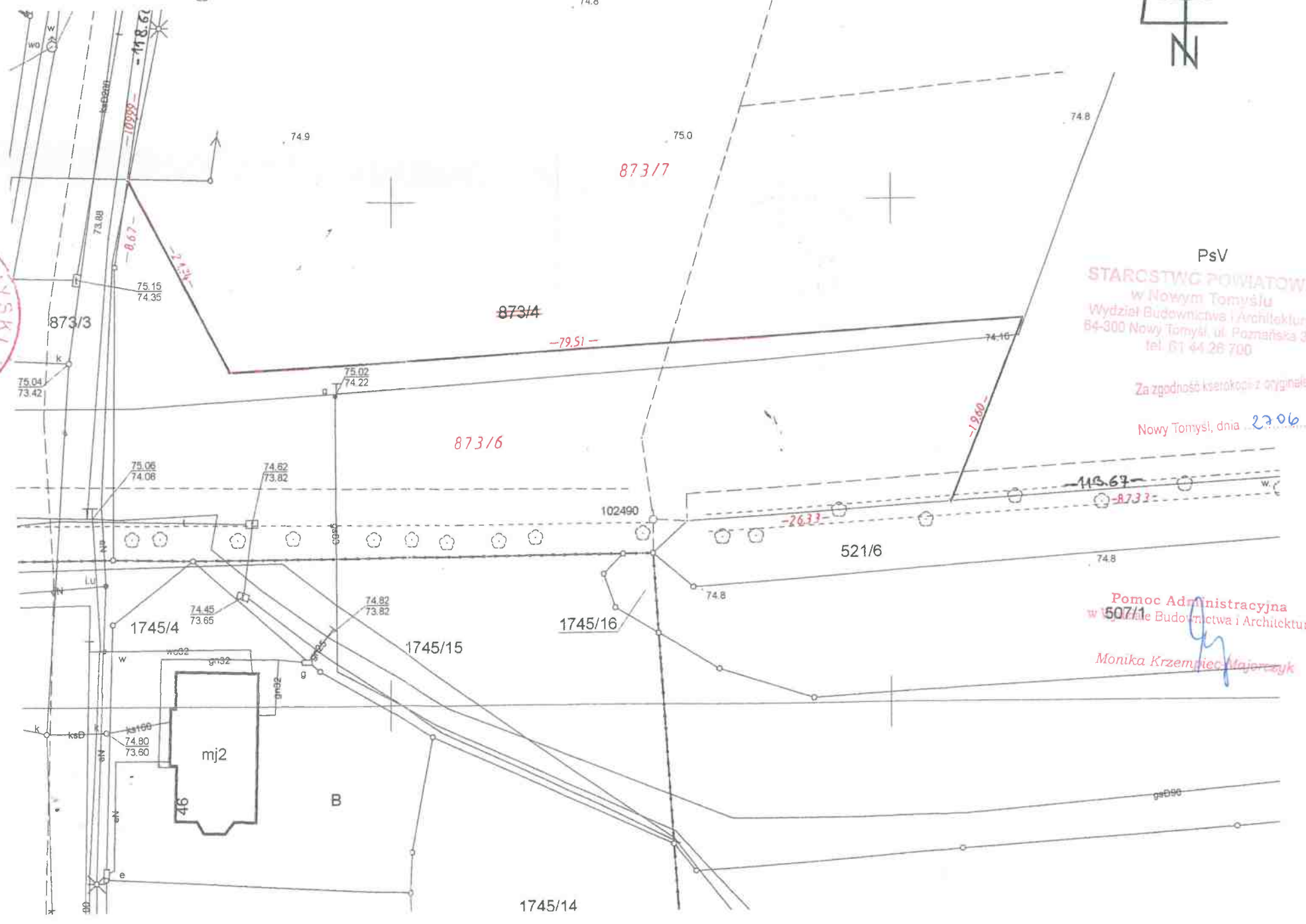
P.3015.2018.....
Identyfikator ewidencyjny materiału zasoby-operat techniczny
2018-02-15

Data wpisania operatu technicznego do ewidencji materiałów zasoby
2 up. STAROSTY

Leszek Pilz
SPECIALISTA
w Powiatowym Ośrodku Dokumentacji Geodezyjnej i Kartograficznej



MAPA Z PROJEKTEM PODZIAŁU		
Oznaczenie kancelaryjne zgłoszenia pracy geodezyjnej	GK.6642.2465.2017	
Nazwa miejscowości	Glinno	
Jednostka ewidencyjna	Identyfikator	301504_5
	nazwa	Nowy Tomysl - obszar wiejski
Obręb ewidencyjny	Identyfikator	0006
	nazwa	Glinno
Skala mapy	1:500	
Sekcja:	5.175.30.04.1.4	
Nazwa układu współrzędnych	prostokątnych płaskich	2000/5
	układu wysokości	Kronsztadt
Oznaczenie granic obszaru, który był przedmiotem aktualizacji	-----	
Informacja o służebnościach gruntowych mających wpływ na zagospodarowanie gruntów, zlokalizowanych w granicach projektowanej inwestycji	nie badano	
Data opracowania mapy	04.12.2017	
Nazwa i nazwisko wykonawcy	podpis osoby reprezentującej wykonawcę	



PsV
STAROSTWO POWIATOWE
w Nowym Tomyslu
Wydział Budownictwa i Architektury
64-300 Nowy Tomysl, ul. Poznańska 33
tel. 01 44 26 700

Za zgodność kserokopii z oryginałem
Nowy Tomysl, dnia 27.06.2018

Pomoc Administracyjna
w 507/1
Biuro Budownictwa i Architektury
Monika Krzemiec Majorczyk

GEODEZYJNA ORSERA INWESTYCJI
Vitalis Płaza
GEODETA URZĘDNIK
Upc Nr 7140 wst. 01/11111
Biuro: 64-300 Nowy Tomysl, ul. Poznańska 33, tel. 01 44 26 700

L.P.	STAN DOTYCHCZASOWY					STAN NOWY					Uwagi	
	ID działki ewidencyjnej	Pole powierz. działki ewid. w ha	Rodzaj użytku i klasa			Pole powierz. użytków i klas w działce	Nr działki ewidencyjnej	Pole powierz. działki w ha	Rodzaj użytku i klasa			Pole powierz. użytków i klas w działce
			OFU ¹	OZU	OZK							
1	301504_4.0001.378/2	0.1622	R	R	V	331	378/3	0.0032	B			0.0032
			B			1291	378/4	0.1590	B			0.1263
									R	V	V	0.0327
		0.1622				0.1622		0.1622				0.1622

Poświadczam, że niniejszy dokument został opracowany w wyniku prac geodezyjnych i kartograficznych, których rezultaty zawiera operat techniczny, wpisany do ewidencji materiałów państwowego zasobu geodezyjnego i kartograficznego

STAROSTA NOWOTOMYSKI

P.3015.2017

Identyfikator ewidencyjny materiału zasoby-operat techniczny

2018-01-18

Data wpisania operatu technicznego do ewidencji materiałów zasoby

z up. STAROSTY

Leszek Piż

SPECJALISTA

(imię, nazwisko, stanowisko, funkcja, reprezentujący organ)

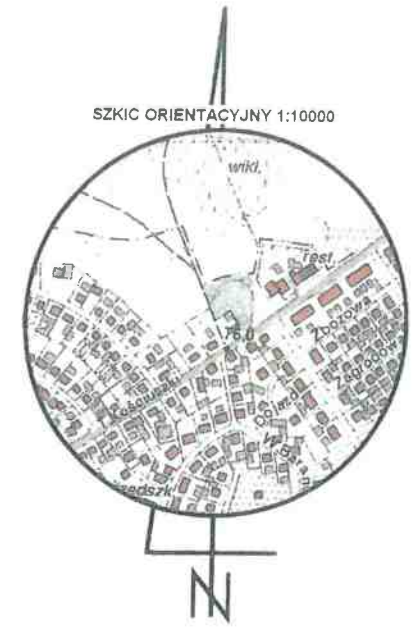
Geodezyjnej i Kartograficznej



MAPA Z PROJEKTEM PODZIAŁU

Oznaczenie kancelaryjne zgłoszenia pracy geodezyjnej	GK.6642.2462.2017	
Nazwa miejscowości	Nowy Tomysl	
Jednostka ewidencyjna	Identyfikator	301504_4
	nazwa	Nowy Tomysl-miasto
Obręb ewidencyjny	Identyfikator	0001
	nazwa	Nowy Tomysl
Skala mapy	1:500	
Sekcja:	5.175.30.04.4.3	
Nazwa układu współrzędnych	prostokątnych płaskich	2000/5
	układu wysokości	Kronstadt
Oznaczenie granic obszaru, który był przedmiotem aktualizacji		
Informacje o służebnościach gruntowych mających wpływ na zagospodarowanie gruntów, zlokalizowanych w granicach projektowanej inwestycji	nie badano	
Data opracowania mapy	21.11.2017	
Nazwa i nazwisko wykonawcy	podpis osoby reprezentującej wykonawcę	
GEODEZYJNA OBSŁUGA INWESTYCYJNA Witalis Piż GEODETA UPRAWNIENY Upr. Nr 7130 wydz. nr 1014 Gospodarki Przestrzennej i Budownictwa z dn. 22.12.1988 r. 44-100 Nowy Tomysl, ul. Tadeusza Kościuszki 43 NIP 780-1004-40		

376/3
RV



STAROSTWO POWIATOWE
w Nowym Tomyslu
Wydział Budownictwa i Architektury
64-300 Nowy Tomysl, ul. Poznańska 33
tel. 61-44 26 700

Za zgodność kserokopii z oryginałem

Nowy Tomysl, dnia **22.06.2018**

Pomoc Administracyjna
w Wydziale Budownictwa i Architektury

Monika Krzempiec-Majorczyk



Ko-0 km + 230.42 m

Ko-0 km + 5.15 m

Ko-a-0 km + 3873 m

Ko-a-0 km + 18.0 m

Ko-a-0 km + 651 m

Ko-0 km + 117 m

Ko-0 km + 119 m

Ko-0 km + 178.93 m

Ko-a-0 km + 156.03 m

Ko-0 km + 0.00 m

Ko-0 km + 0.00 m

Ko-0 km + 125.19 m

Ko-0 km + 128.87 m

Ko-0 km + 0.00 m

Ko-0 km + 0.00 m

Ko-0 km + 0.00 m

Ko-0 km + 0.00 m

Ko-0 km + 0.00 m

Ko-0 km + 0.00 m

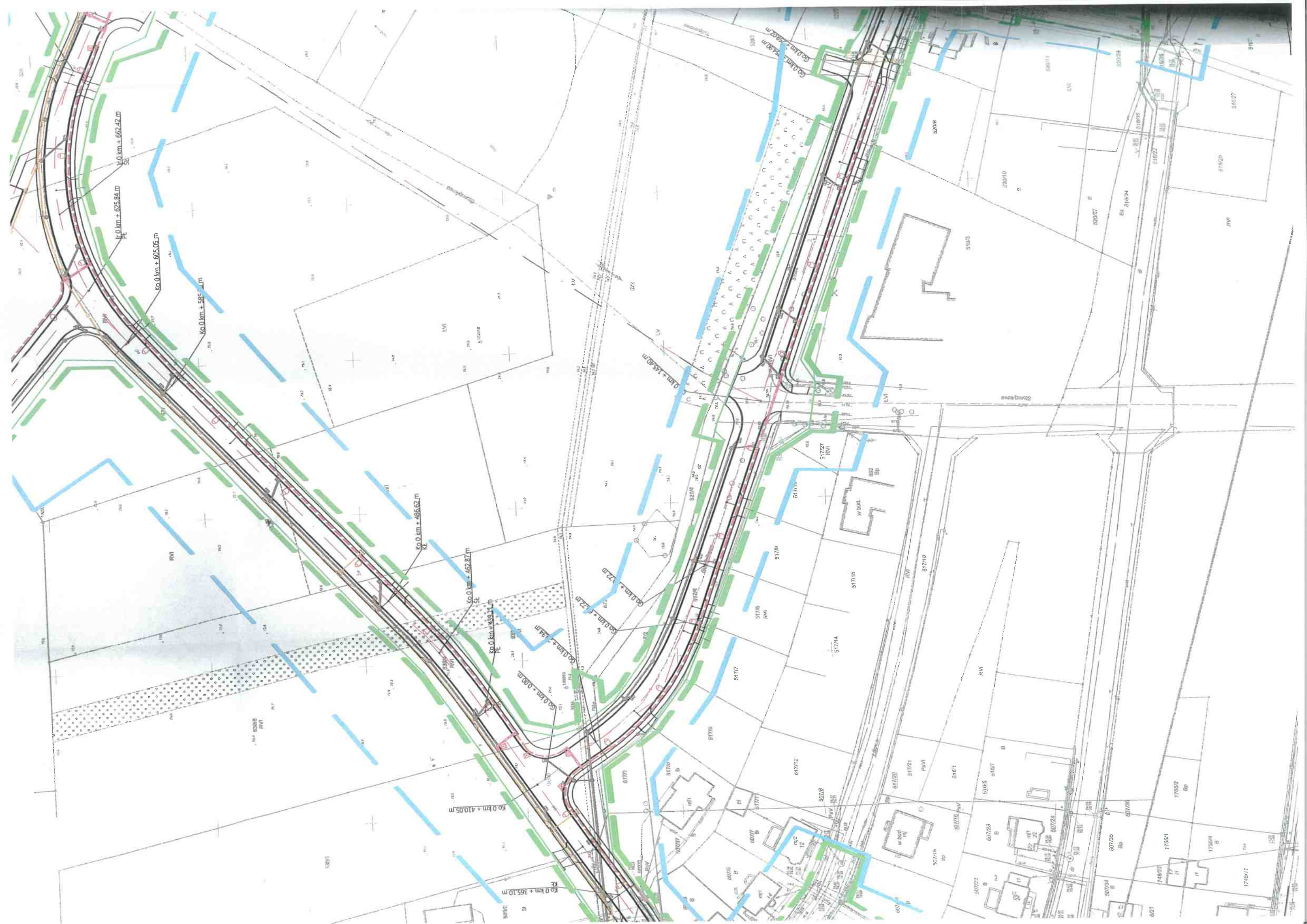
Ko-0 km + 0.00 m

Ko-0 km + 0.00 m

Ko-0 km + 0.00 m

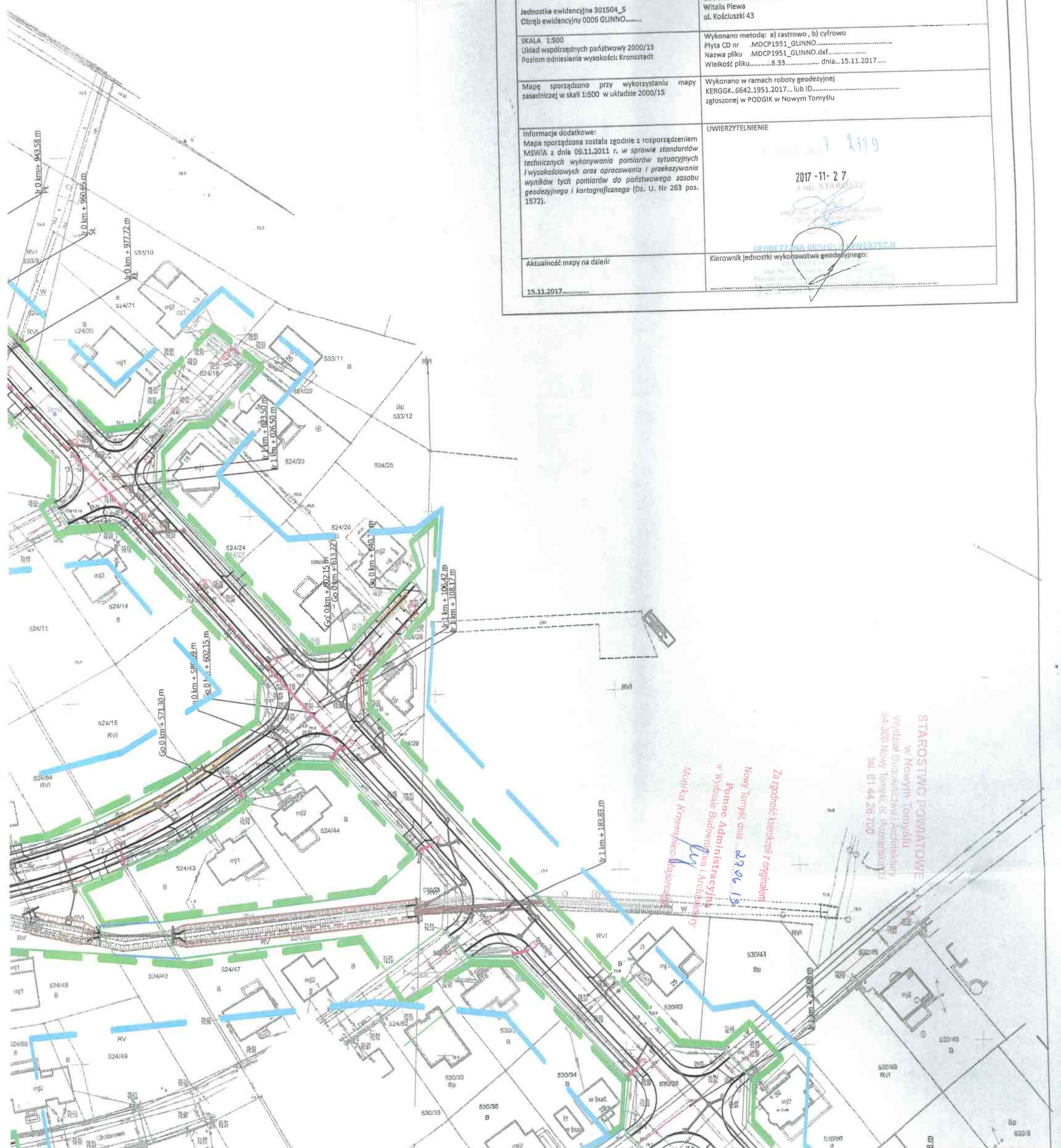
Ko-0 km + 0.00 m

Ko-0 km + 0.00 m





OZNACZENIA:

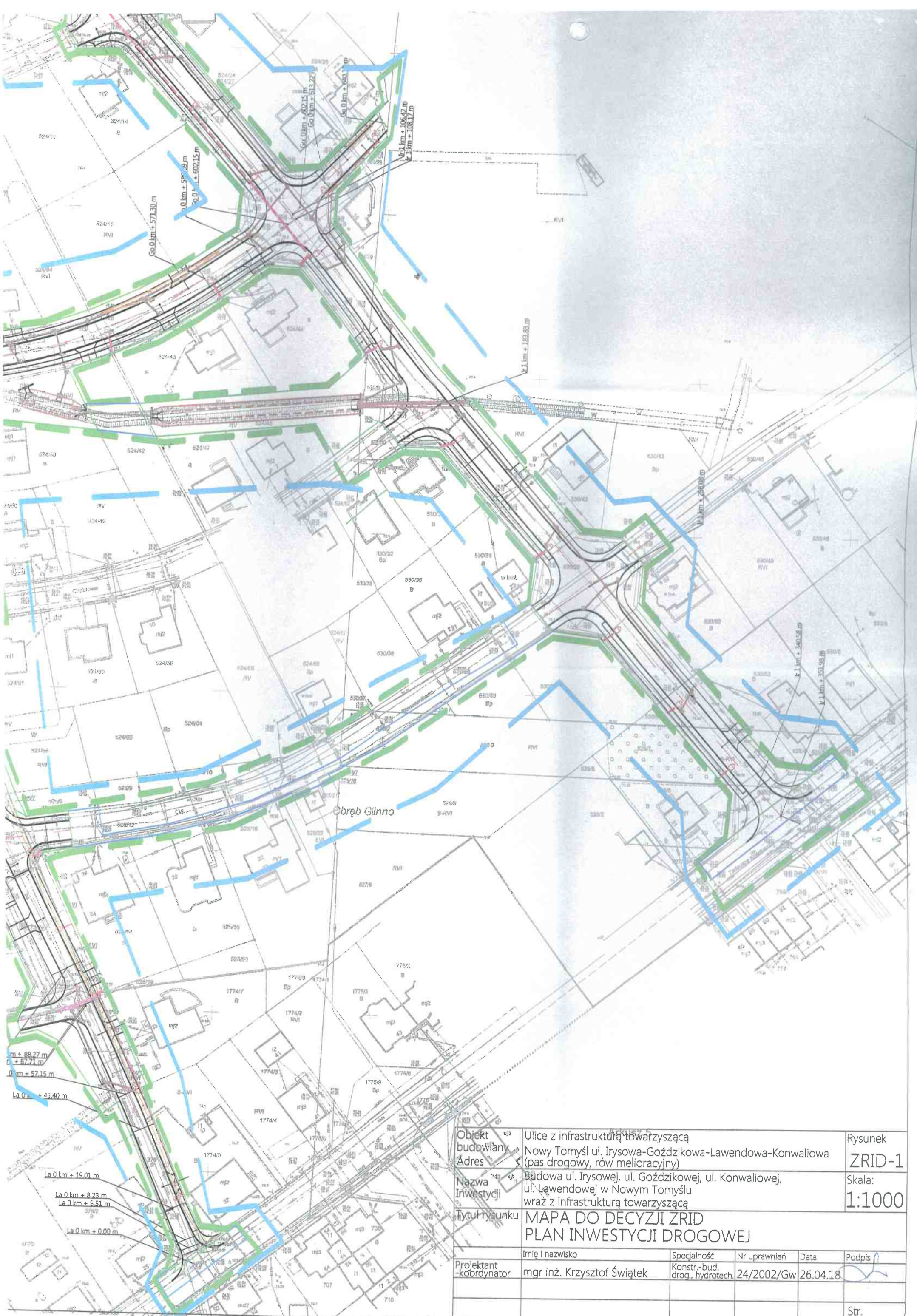


KARTA REJESTRACYJNA INFORMATYCZNEJ KOPII MAPY

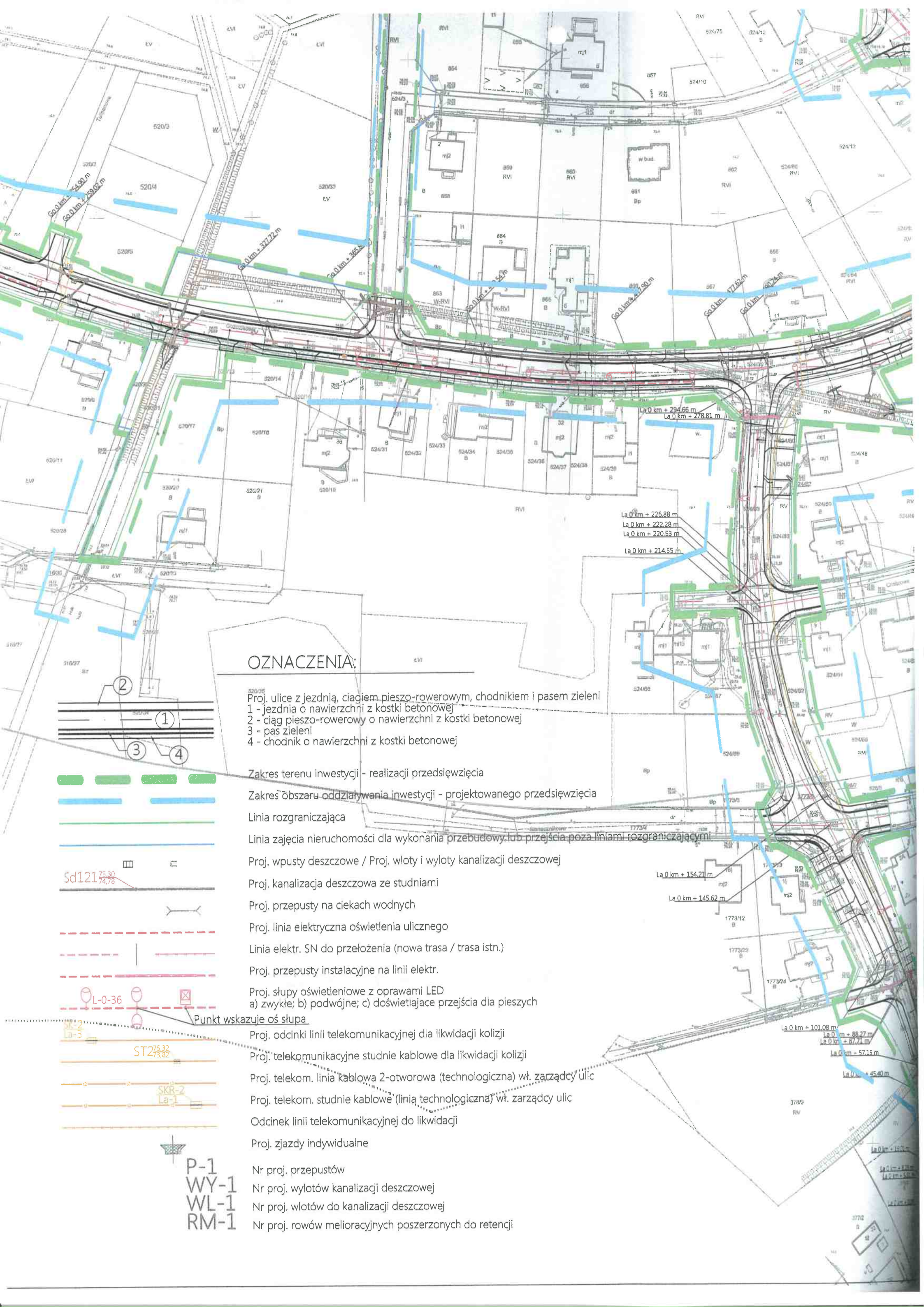
<p>OBIEKT: Jednostka ewidencyjna 301504_5 Obręb ewidencyjny 0006 GLINNO.....</p>	<p>WYKONAWCA: GEODEZYJNA OBSŁUGA INWESTYCJI Witalis Plewa ul. Kościuszki 43</p>
<p>SKALA 1:500 Układ współrzędnych państwowy 2000/15 Poziom odniesienia wysokości: Kronstadt</p>	<p>Wykonano metodą: a) rastrowo , b) cyfrowo Płyta CD nr .MDCP1951_GLINNO..... Nazwa pliku .MDCP1951_GLINNO.dxf..... Wielkość pliku.....8.33..... dnia...15.11.2017.....</p>
<p>Mapę sporządzono przy wykorzystaniu mapy zasadniczej w skali 1:500 w układzie 2000/15</p>	<p>Wykonano w ramach roboty geodezyjnej KERGGK..6642.1951.2017... lub ID..... zgłoszonej w PODGIK w Nowym Tomysłu</p>
<p>Informacje dodatkowe: Mapa sporządzona została zgodnie z rozporządzeniem MSWiA z dnia 09.11.2011 r. w sprawie standardów technicznych wykonywania pomiarów sytuacyjnych i wysokościowych oraz opracowania i przekazywania wyników tych pomiarów do państwowego zasobu geodezyjnego i kartograficznego (Dz. U. Nr 263 poz. 1572).</p>	<p>UWIERZYTELNIENIE</p> <p>2017-11-27</p> <p>ZŁOD. STAROSTY</p> <p>GEODEZYJNA OBSŁUGA INWESTYCJI</p>
<p>Aktualność mapy na dzień: 15.11.2017</p>	<p>Kierownik Jednostki wykończenia geodezyjnego:</p>

Za zgodności kserokopii z oryginałem
Nowy Tomysl, dnia 15.11.2017 r.
Romoc Administracyjna
w Wydziale Budownictwa i Architektury
Monika Krzemieniec-Kujawa

STAROSTWO POWIATOWE
w Nowym Tomyslu
Wydział Budownictwa i Architektury
64-300 Nowy Tomysl, ul. Poznańska 13
tel. 01 44 26 700



Objekt budowlany	Ulice z infrastrukturą towarzyszącą				Rysunek
Adres	Nowy Tomyśl ul. Irysowa-Goździkowa-Lawendowa-Konwaliowa (pas drogowy, rów melioracyjny)				ZRID-1
Nazwa inwestycji	Budowa ul. Irysowej, ul. Goździkowej, ul. Konwaliowej, ul. Lawendowej w Nowym Tomyślu wraz z infrastrukturą towarzyszącą				Skala:
Tytuł rysunku	MAPA DO DECYZJI ZRID PLAN INWESTYCJI DROGOWEJ				1:1000
Projektant	Imię i nazwisko	Specjalność	Nr uprawnień	Data	Podpis
-koordynator	mgr inż. Krzysztof Świątek	Konstr.-bud. drog., hydrotech.	24/2002/Gw	26.04.18.	
					Str.



OZNACZENIA:

- Proj. ulice z jezdnią, ciągiem pieszo-rowerowym, chodnikiem i pasem zieleni
- 1 - jezdnia o nawierzchni z kostki betonowej
 - 2 - ciąg pieszo-rowerowy o nawierzchni z kostki betonowej
 - 3 - pas zieleni
 - 4 - chodnik o nawierzchni z kostki betonowej

Zakres terenu inwestycji - realizacji przedsięwzięcia

Zakres obszaru oddziaływania inwestycji - projektowanego przedsięwzięcia

Linia rozgraniczająca

Linia zajęcia nieruchomości dla wykonania przebudowy lub przejścia poza liniami rozgraniczającymi

Proj. wpusty deszczowe / Proj. wloty i wyloty kanalizacji deszczowej

Proj. kanalizacja deszczowa ze studniami

Proj. przepusty na ciekach wodnych

Proj. linia elektryczna oświetlenia ulicznego

Linia elektr. SN do przełożenia (nowa trasa / trasa istn.)

Proj. przepusty instalacyjne na linii elektr.

Proj. słupy oświetleniowe z oprawami LED
a) zwykłe; b) podwójne; c) doświetlające przejścia dla pieszych

Punkt wskazuje oś słupa

Proj. odcinki linii telekomunikacyjnej dla likwidacji kolizji

Proj. telekomunikacyjne studnie kablowe dla likwidacji kolizji

Proj. telekom. linia kablowa 2-otworowa (technologiczna) wł. zarządcy ulic

Proj. telekom. studnie kablowe (linią technologiczną) wł. zarządcy ulic

Odcinek linii telekomunikacyjnej do likwidacji

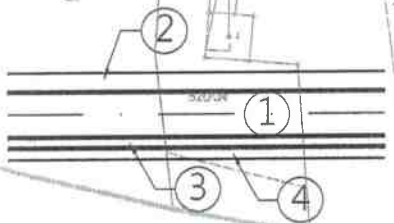
Proj. zjazdy indywidualne

Nr proj. przepustów

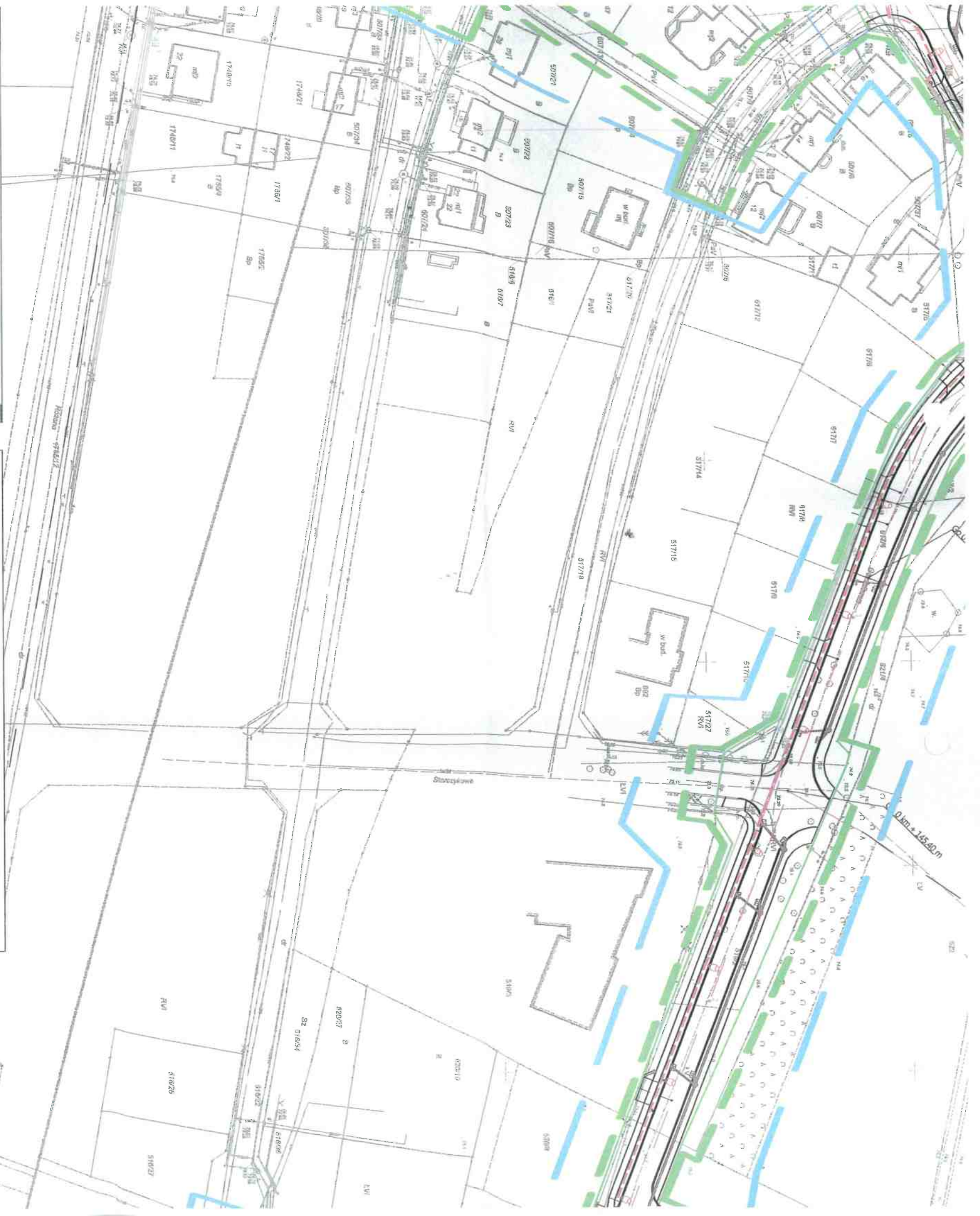
Nr proj. wylotów kanalizacji deszczowej

Nr proj. wlotów do kanalizacji deszczowej

Nr proj. rowów melioracyjnych poszerzonych do retencji



P-1
WY-1
WL-1
RM-1



KARTA REKONSTRUCYJNA REGULACYJNA KORTI MAPY

<p>WYKONAWCA: GEOCESTRINA OŚWIĘCIMA INWESTYCJI WARTKI S PRZYNA ul. Poddębicka 43 64-300 Nowy Tomyśl</p>	<p>WYKONAWCA: GEOCESTRINA OŚWIĘCIMA INWESTYCJI WARTKI S PRZYNA ul. Kuczerska 44 64-300 Nowy Tomyśl</p>
<p>PLANOWANIE: 2009/15 WYKONANIE: 2009/15 WYKONANIE: 2009/15</p>	<p>WYKONANIE: 2009/15 WYKONANIE: 2009/15 WYKONANIE: 2009/15</p>
<p>PROJEKTOWANIE: 2009/15 WYKONANIE: 2009/15 WYKONANIE: 2009/15</p>	<p>WYKONANIE: 2009/15 WYKONANIE: 2009/15 WYKONANIE: 2009/15</p>
<p>INFORMACJE DODATKOWE: ZADANIE: 2009/15 WYKONANIE: 2009/15 WYKONANIE: 2009/15</p>	<p>WYKONANIE: 2009/15 WYKONANIE: 2009/15 WYKONANIE: 2009/15</p>



KARTA REKONSTRUCYJNA INFORMACYJNA KORTI MAPY

<p>WYKONAWCA: GEOCESTRINA OŚWIĘCIMA INWESTYCJI WARTKI S PRZYNA ul. Kuczerska 44 64-300 Nowy Tomyśl</p>	<p>WYKONAWCA: GEOCESTRINA OŚWIĘCIMA INWESTYCJI WARTKI S PRZYNA ul. Kuczerska 44 64-300 Nowy Tomyśl</p>
<p>PLANOWANIE: 2009/15 WYKONANIE: 2009/15 WYKONANIE: 2009/15</p>	<p>WYKONANIE: 2009/15 WYKONANIE: 2009/15 WYKONANIE: 2009/15</p>
<p>INFORMACJE DODATKOWE: ZADANIE: 2009/15 WYKONANIE: 2009/15 WYKONANIE: 2009/15</p>	<p>WYKONANIE: 2009/15 WYKONANIE: 2009/15 WYKONANIE: 2009/15</p>



